



ТЫВА РЕСПУБЛИКАНЫҢ ЧАЗАА  
ДОКТААЛ  
ПРАВИТЕЛЬСТВО РЕСПУБЛИКИ ТЫВА  
**ПОСТАНОВЛЕНИЕ**

от 13 сентября 2018 г. № 479

г. Кызыл

**О внесении изменений в положения о  
государственных природных заказниках  
республиканского значения Республики Тыва**

В соответствии с Федеральным законом от 14 марта 1995 г. № 33-ФЗ «Об особо охраняемых природных территориях», постановлением Правительства Российской Федерации от 19 февраля 2015 г. № 138 «Об утверждении Правил создания охранных зон отдельных категорий особо охраняемых природных территорий, установления их границ, определения режима охраны и использования земельных участков и водных объектов в границах таких зон», Законом Республики Тыва от 9 декабря 1996 г. № 645 «Об особо охраняемых природных территориях Республики Тыва» Правительство Республики Тыва **ПОСТАНОВЛЯЕТ**:

1. Внести в постановление Правительства Республики Тыва от 31 мая 2008 г. № 336 «Об утверждении положений о государственных природных заказниках республиканского значения Республики Тыва» следующие изменения:

1) в Положении о государственном природном заказнике республиканского значения Республики Тыва «Каькский»:

а) раздел III изложить в следующей редакции:

«III. Местоположение, площадь и границы заказника

Заказник расположен на землях государственного лесного фонда и на землях муниципальных образований «Улуг-Хемский кожуун Республики Тыва» и «Чеди-Хольский кожуун Республики Тыва».

Общая площадь заказника – 64 438,89 гектаров.

Описание границ:

Северная граница: от точки с координатами 51° 24' 17.07" с.ш., 93° 12' 10.06" в. д., расположенной на правом берегу р. Сенек в 8,0 км севернее (считая по прямой) от ее истока, в северо-западном углу лесного квартала № 114 Хайыркканского участкового лесничества Шагонарского лесничества, проходит в восточном направлении по северным сторонам лесных кварталов № 114, 115, 116, 117, пересекая реки Шивилиг-Адыр, Барык.

Далее идет по северным сторонам лесных кварталов № 118, 122, 123 Хайыркканского участкового лесничества Шагонарского лесничества, пересекает истоки реки Кулузун (Узун-Ой) до точки с координатами 51° 23' 49" с.ш., 93° 29' 14" в.д., расположенной в 0,24 км юго-восточнее точки с отметкой высот 1307,4 м на границе Улуг-Хемского и Чеди-Хольского кожуунов.

Затем граница заказника следует общим северо-восточным направлением, расстоянием 14 км, по границе Улуг-Хемского и Чеди-Хольского кожуунов, охватывая северные стороны лесных кварталов № 15, 10, 11, западную сторону кварталов № 12, 6, 3, 1 Элегестинского участкового лесничества, Тандинского лесничества до северо-западного угла квартала № 1 на стыке границ Улуг-Хемского, Чеди-Хольского и Кызылского кожуунов. Затем граница заказника поворачивает на восток и проходит по административной границе Чеди-Хольского и Кызылского кожуунов, охватывая северную сторону квартала № 1 Элегестинского участкового лесничества Тандинского лесничества, до точки на стыке границ Тандинского, Чеди-Хольского и Кызылского кожуунов. Далее идет по административной границе Кызылского и Тандинского кожуунов до точки с координатами 51° 29' 21.59" с.ш., 93° 38' 42.13" в.д., расположенной в 3,2 км западнее горы Катыр-Орук, в северо-восточном углу лесного квартала № 2 Элегестинского участкового лесничества Тандинского лесничества.

Восточная граница: от точки с координатами 51° 29' 21.59" с.ш., 93° 38' 42.13" в.д., расположенной в 3,2 км западнее горы Катыр-Орук, в северо-восточном углу лесного квартала № 2 Элегестинского участкового лесничества Тандинского лесничества на административной границе Тандинского и Кызылского кожуунов идет общим юго-восточным направлением по северо-восточным склонам гор Чеди-Сюр и хребта Хылыш по восточным сторонам лесных кварталов № 2, 5, 8, 9, 14, 19, 22, северной стороне квартала № 23, северной и восточной сторонам квартала № 24 Элегестинского участкового лесничества Тандинского лесничества, до точки с координатами 51° 19' 42.28" с.ш., 93° 49' 20.38" в.д., расположенной в юго-восточном углу лесного квартала № 24 в урочище Кара-Суг, на пересечении с грунтовой проселочной дорогой (Каък – Элегест (Чал-Кежиг)).

Далее граница заказника проходит в юго-восточном направлении, пересекает урочище Кара-Суг, до северо-восточного угла квартала № 34, далее проходит по

восточным сторонам кварталов № 34, 36, затем поворачивает на юго-запад и идет по южным сторонам кварталов № 36, 35, 47, восточной стороне квартала № 56 до точки с координатами  $51^{\circ} 14' 13.01''$  с.ш.,  $93^{\circ} 43' 26.57''$  в.д., расположенной на р. Онгача (Он-Кажаа) в 1,2 км западнее моста через р. Онгача (Он-Кажаа) в юго-восточном углу лесного квартала № 56 Элегестинского участкового лесничества Тандинского лесничества.

Южная граница: от точки с координатами  $51^{\circ} 14' 13.01''$  с.ш.,  $93^{\circ} 43' 26.57''$  в.д., расположенной на левом берегу р. Онгача (Он-Кажаа) в 1,2 км западнее моста через р. Онгача (Он-Кажаа) в юго-восточном углу лесного квартала № 56 Элегестинского участкового лесничества Тандинского лесничества проходит общим западным направлением, охватывая юго-западную часть урочища Он-Кажа, по южной и западной сторонам лесного квартала № 64, по южным сторонам лесных кварталов № 63, 62, 61 Элегестинского участкового лесничества Тандинского лесничества, до точки с координатами  $51^{\circ} 14' 49.93''$  с.ш.,  $93^{\circ} 31' 25.28''$  в.д., расположенной в 1,45 км западнее горы Хову-Аксы с отметкой высот 1591,6 м, в юго-западном углу лесного квартала № 61 Элегестинского участкового лесничества Тандинского лесничества.

Далее граница поворачивает на северо-запад и проходит, охватывая урочище Уштек (Уш-Дыт), по западным сторонам лесных кварталов № 61, 50, 39. До точки с координатами  $51^{\circ} 17' 49''$  с.ш.,  $93^{\circ} 28' 21''$  в.д., расположенной на стыке границ Чеди-Хольского и Улуг-Хемского кожуунов. Далее проходит по границе кожуунов в северном направлении до точки с координатами  $51^{\circ} 19' 24.4312''$  с.ш.,  $93^{\circ} 27' 43.45''$  в.д., расположенной в 0,8 км юго-западнее горы с отметкой высот 1373,5 м над у.м., на границе Чеди-Хольского и Улуг-Хемского кожуунов, у северо-восточного угла лесного квартала № 140 Хайырганского участкового лесничества Шагонарского лесничества.

Далее граница идет в западном направлении по границе лесного массива, охватывая с южной стороны урочище Оден-Шоль, до точки с координатами  $51^{\circ} 19' 21.81''$  с.ш.,  $93^{\circ} 21' 42.36''$  в.д., расположенной на пересечении восточной стороны лесного квартала № 137 с грунтовой проселочной дорогой (Ак-Тал – Ий-Тал).

Далее граница поворачивает на юго-запад и проходит вдоль грунтовой проселочной дороги по восточным сторонам лесных кварталов № 137, 147 Хайырганского участкового лесничества Шагонарского лесничества до точки с координатами  $51^{\circ} 16' 1.02''$  с.ш.,  $93^{\circ} 18' 44.64''$  в.д., расположенной на левом берегу р. Хендерге, в 1,0 км севернее устья ручья Чайлаг-Хем (правый приток р. Хендерге), в юго-восточном углу лесного квартала № 147. Далее граница следует по левобережью р. Хендерге в западном направлении до точки с координатами  $51^{\circ} 16' 25.51''$  с.ш.,  $93^{\circ} 13' 51.40''$  в.д., расположенной в 1,6 км северо-восточнее от истока р. Хендерге, в юго-западном углу лесного квартала № 145 Хайырганского участкового лесничества Шагонарского лесничества.

Западная граница: от точки с координатами  $51^{\circ} 16' 25.68''$  с.ш.,  $93^{\circ} 13' 51.22''$  в.д., расположенной в 1,6 км северо-восточнее от истока р. Хендерге, в юго-западном углу лесного квартала № 145 Хайырманского участкового лесничества Шагонарского лесничества, граница проходит в северном направлении, по западным сторонам лесных кварталов № 145, 136 (пересекая административную границу Улуг-Хемского и Чеди-Хольского кожуунов), до истоков р. Сенек. Далее проходит по правому берегу р. Сенек вниз по течению по западным сторонам лесных кварталов № 128, 114 Хайырманского участкового лесничества Шагонарского лесничества, до точки с координатами  $51^{\circ} 24' 17.07''$  с.ш.,  $93^{\circ} 12' 10.06''$  в.д., расположенной на правом берегу р. Сенек в 8,0 км северо-западнее (считая по прямой) от ее истока, в северо-западном углу лесного квартала № 114 Хайырманского участкового лесничества Шагонарского лесничества – первоначальной точки описания.

### Перечень лесных кварталов по лесничествам

Кварталы Хайырманского участкового лесничества Шагонарского лесничества – с 114 по 118, с 120 по 123, с 128 по 132, 136, 137, 140 часть (выделы 11, 12, 13, 14), 145, 146, 147.

Кварталы Элегестинского участкового лесничества Тандинского лесничества – с 1 по 36, с 39 по 47, с 50 по 56, с 61 по 64.

### Каталог координат поворотных точек государственного природного заказника республиканского значения Республики Тыва «Каькский»

Обозначение характерных точек границ	Координаты, м	
	X	Y
1	2	3
1	107160.45	139748.15
2	107180.83	139708.78
3	107201.14	139657.01
4	107244.08	139598.90
5	107342.61	139525.99
6	107391.87	139490.58
7	107490.59	139450.72
8	107593.58	139435.63
9	107727.36	139397.62
10	107887.74	139328.47
11	107967.85	139278.40
12	108082.84	139203.32

Обозначение характерных точек границ	Координаты, м	
	X	Y
13	108290.48	139104.96
14	108339.91	139096.39
15	108446.67	139023.44
16	108559.68	138958.70
17	108724.18	138887.46
18	108794.04	138847.78
19	108876.23	138803.89
20	108970.79	138757.87
21	109114.93	138730.13
22	109244.91	138745.86
23	109418.41	138800.57
24	109575.50	138869.84
25	109622.99	138881.95

Обозначение характерных точек границ	Координаты, м	
	X	Y
26	109674.51	138879.56
27	109732.16	138864.75
28	109802.29	138872.58
29	109899.39	138907.11
30	109953.24	138948.10
31	110002.97	138991.17
32	110060.80	139007.34
33	110116.46	139007.00
34	110170.02	139000.47
35	110227.74	139000.12
36	110249.16	139008.44
37	110271.91	139001.11
38	110323.28	138913.98

Обозначение характерных точек границ	Координаты, м	
	Х	У
39	110279.49	138705.89
40	110236.00	138584.62
41	110078.34	137586.42
42	110086.55	137473.51
43	110257.23	137029.73
44	110299.95	136933.97
45	110497.59	136811.23
46	110548.95	136724.10
47	110548.52	136602.56
48	110616.78	136419.84
49	110624.75	136237.48
50	110590.06	136168.25
51	110421.51	135720.02
52	110395.40	134684.93
53	110472.62	134606.33
54	110489.55	134519.41
55	110489.15	134406.56
56	110436.87	134233.25
57	110324.73	134181.85
58	110247.27	134191.01
59	110242.08	133939.28
60	110232.94	133791.75
61	110232.42	133644.18
62	110266.66	133583.20
63	110223.27	133487.97
64	110223.02	133418.52
65	110265.93	133374.85
66	110257.01	133288.09
67	110222.35	133227.53
68	110015.22	133098.58
69	110131.20	133019.72
70	110158.34	132078.05
71	109931.97	132003.46
72	109724.35	131900.26
73	109573.34	131820.46
74	109412.91	131740.72
75	109304.40	131693.89
76	109049.36	131500.76
77	108916.87	131330.63
78	108741.90	131137.00
79	108656.51	130961.83
80	108530.44	130850.51
81	108396.80	130782.97
82	108264.68	130717.30
83	108104.36	130670.79
84	107981.98	130695.28
85	107855.00	130753.04
86	107647.63	130721.06

Обозначение характерных точек границ	Координаты, м	
	Х	У
87	107454.16	130622.53
88	107194.43	130438.92
89	107076.35	130344.67
90	106863.98	130232.00
91	106739.42	130109.60
92	106570.58	129844.42
93	106247.94	129586.64
94	105974.18	129345.56
95	105795.32	129060.90
96	104960.50	128688.23
97	103749.28	128570.05
98	103832.83	128218.15
99	103916.61	127932.72
100	103920.86	128014.04
101	103990.30	127883.19
102	104073.37	127700.01
103	104046.53	127371.61
104	104140.01	127162.11
105	104346.40	126913.92
106	104420.16	126457.61
107	104485.28	126219.79
108	104464.73	125735.57
109	104520.58	125545.29
110	104413.37	125057.01
111	104567.46	123941.03
112	104528.81	122932.42
113	105359.52	122969.91
114	107499.44	122948.16
115	108024.10	122762.66
116	108574.17	122455.46
117	108779.86	122176.40
118	108899.67	121958.63
119	108924.80	121758.81
120	109087.87	121601.55
121	109474.13	121243.27
122	109748.67	120946.42
123	110014.65	120667.00
124	110151.70	120457.81
125	110250.58	120413.80
126	110345.58	120491.35
127	110389.28	120673.39
128	110449.98	120794.56
129	111183.33	121180.74
130	111752.93	121533.19
131	112253.80	121929.47
132	112630.98	121841.88
133	113266.70	121534.53
134	113459.25	121348.56

Обозначение характерных точек границ	Координаты, м	
	Х	У
135	114190.11	120896.16
136	114794.17	120461.90
137	114995.03	120254.62
138	115149.88	120210.27
139	115339.42	120235.15
140	115443.11	120330.01
141	115581.38	120468.07
142	115736.78	120579.98
143	116508.50	120358.03
144	116764.68	120321.59
145	117048.47	120330.95
146	117451.07	120285.45
147	117771.28	120239.88
148	118082.67	120285.90
149	118662.21	120573.27
150	118820.19	120738.02
151	119211.46	120909.66
152	119053.14	124241.92
153	118990.77	126100.10
154	118932.68	126725.50
155	118877.37	127221.20
156	119104.85	127564.39
157	119591.56	127918.58
158	120091.75	128420.78
159	120120.12	128715.77
160	120172.91	128993.89
161	119609.73	129186.94
162	119135.68	129236.09
163	118648.44	129347.01
164	118846.80	129746.77
165	119092.49	130007.43
166	119805.44	130465.71
167	120431.83	130778.03
168	120378.68	130890.16
169	120057.69	130965.37
170	120008.49	131112.18
171	119944.42	131382.44
172	119589.96	131727.73
173	119559.23	132232.97
174	119188.91	133253.73
175	119035.18	133619.28
176	119105.17	133931.38
177	119140.53	134191.60
178	119106.82	134400.16
179	119279.66	134572.73
180	119366.45	134763.19
181	119298.28	134971.96
182	119109.25	135094.65

Обо- значе- ние харак- тер- ных точек границ	Координаты, м	
	Х	У
183	118851.59	135287.21
184	118610.88	135410.22
185	118318.16	135429.37
186	118180.43	135447.57
187	118112.16	135621.61
188	118095.96	135916.87
189	118165.65	136142.16
190	118355.71	136314.63
191	118597.62	136538.86
192	118718.98	136763.83
193	118736.63	136885.26
194	118651.18	137076.77
195	118687.89	137611.70
196	118774.97	137996.24
197	118793.05	138239.20
198	118708.45	138673.78
199	118844.76	138830.91
200	118954.17	139251.13
201	118885.37	139277.59
202	118825.70	139451.58
203	118714.18	139573.80
204	118610.87	139583.11
205	118473.08	139583.95
206	118378.42	139601.89
207	118292.74	139723.95
208	118276.18	139915.04
209	118310.93	140001.64
210	118320.03	140140.49
211	118331.57	140202.13
212	118311.85	140262.07
213	118234.98	140444.85
214	118261.15	140540.18
215	118458.95	140732.03
216	118518.14	140805.05
217	118560.71	140855.43
218	118653.96	140936.52
219	118710.01	140998.19
220	118807.52	141101.98
221	118890.47	141185.20
222	118982.54	141240.48
223	119050.77	141274.20
224	119112.63	141279.02
225	119166.46	141317.98
226	119184.17	141346.81
227	119208.18	141415.78
228	119220.15	141471.76
229	119219.06	141576.17
230	119219.79	141674.97

Обо- значе- ние харак- тер- ных точек границ	Координаты, м	
	Х	У
231	119224.10	141755.10
232	119217.39	141855.82
233	119195.38	141902.58
234	119160.22	141936.37
235	119113.86	141968.37
236	119060.16	142013.48
237	118981.41	142202.31
238	118924.51	142320.14
239	118880.37	142398.74
240	118868.09	142503.21
241	118838.42	142648.83
242	118846.50	142734.54
243	118847.31	142844.53
244	118840.60	142945.24
245	118835.17	142967.65
246	118841.37	143049.64
247	118845.34	143083.17
248	118877.30	143120.24
249	118890.86	143191.00
250	118923.61	143336.19
251	118945.14	143474.01
252	118962.38	143539.14
253	119000.23	143617.19
254	119037.00	143676.60
255	119043.73	143831.29
256	119060.78	143868.46
257	119096.86	143959.57
258	119129.13	144041.38
259	119177.94	144087.66
260	119250.70	144100.23
261	119327.02	144088.53
262	119399.70	144089.90
263	119472.66	144126.70
264	119541.80	144154.20
265	119579.45	144204.28
266	119598.64	144280.59
267	119604.73	144347.66
268	119611.05	144446.43
269	119591.96	144638.58
270	119605.61	144720.51
271	119632.25	144794.91
272	119685.26	144908.28
273	119700.79	144992.06
274	119740.64	145086.88
275	119774.74	145164.95
276	119793.97	145244.99
277	119798.19	145312.07
278	119798.86	145403.42

Обо- значе- ние харак- тер- ных точек границ	Координаты, м	
	Х	У
279	119810.56	145474.19
280	119831.26	145502.01
281	119862.98	145507.39
282	119939.46	145516.20
283	120004.69	145517.63
284	120070.05	145535.83
285	120148.62	145578.18
286	120243.93	145614.83
287	120424.62	145660.22
288	120536.03	145659.47
289	120580.68	145674.09
290	120634.70	145696.09
291	120645.84	145696.02
292	120681.32	145721.88
293	120709.39	145751.52
294	120724.62	145799.89
295	120730.41	145827.82
296	120758.67	145881.69
297	120807.37	145937.29
298	120911.94	146013.03
299	120966.11	146055.54
300	121037.26	146133.36
301	121074.75	146179.71
302	121088.08	146222.50
303	121088.60	146289.62
304	121089.03	146345.54
305	121100.55	146393.94
306	121117.44	146418.06
307	121149.17	146438.35
308	121217.93	146447.21
309	121253.29	146458.16
310	121305.55	146493.23
311	121361.67	146548.78
312	121408.38	146585.75
313	121518.20	146620.43
314	121564.86	146651.81
315	121585.48	146679.64
316	121615.90	146770.78
317	121636.98	146856.40
318	121650.45	146917.83
319	121651.20	147014.77
320	121622.43	147134.28
321	121597.11	147222.08
322	121603.23	147292.88
323	121616.59	147339.40
324	121622.43	147374.78
325	121643.08	147404.47

Обо- значе- ние харак- тер- ных точек границ	Координаты, м	
	Х	У
326	121695.15	147415.30
327	121741.61	147420.59
328	121806.81	147448.11
329	121868.26	147471.93
330	121936.95	147471.47
331	122022.29	147463.43
332	122122.64	147475.81
333	122158.22	147514.72
334	122225.38	147555.28
335	122273.80	147573.60
336	122335.06	147573.19
337	122396.32	147572.78
338	122574.48	147562.25
339	122704.44	147561.38
340	122814.01	147566.23
341	122885.57	147576.00
342	122928.36	147586.90
343	123020.20	147578.82
344	123038.73	147574.04
345	123099.77	147545.66
346	123149.83	147536.00
347	123236.21	147541.95
348	123304.09	147556.40
349	123324.46	147549.74
350	123347.60	147540.27
351	123380.71	147500.89
352	123413.04	147480.16
353	123454.78	147476.15
354	123496.58	147478.67
355	123589.54	147494.82
356	123738.25	147518.99
357	123809.50	147542.80
358	123844.43	147564.88
359	123889.00	147566.44
360	123959.45	147551.99
361	124014.00	147523.65
362	124066.68	147494.40
363	124116.50	147453.99
364	124160.70	147407.08
365	124209.58	147366.67
366	124257.54	147326.26
367	124285.14	147293.45
368	124312.65	147249.46
369	124326.45	147232.59
370	124409.78	147205.92
371	124461.70	147198.11
372	124522.99	147199.56
373	124560.17	147203.98

Обо- значе- ние харак- тер- ных точек границ	Координаты, м	
	Х	У
374	124609.39	147208.31
375	124657.54	147192.13
376	124699.15	147172.28
377	124747.22	147143.06
378	124811.74	147084.83
379	124842.62	147044.98
380	124846.91	147011.88
381	124863.32	146972.63
382	124885.46	146955.70
383	124924.38	146946.11
384	124972.66	146947.65
385	125011.65	146947.38
386	125091.60	146961.76
387	125167.73	146961.25
388	125238.19	146951.45
389	125304.83	146926.77
390	125358.75	146935.73
391	125379.20	146939.32
392	125466.65	146962.97
393	125622.78	146986.15
394	125680.30	146982.03
395	125704.35	146970.69
396	125722.74	146946.33
397	125746.26	146867.87
398	125858.39	146723.56
399	125904.40	146671.05
400	125930.27	146654.10
401	125958.11	146653.91
402	126026.79	146651.58
403	126077.25	146637.25
404	126109.41	146613.84
405	126153.99	146602.71
406	126193.27	146604.77
407	126221.83	146612.31
408	126256.56	146622.12
409	126288.97	146631.96
410	126302.04	146628.78
411	126308.18	146626.41
412	126311.21	146620.21
413	126312.62	146603.19
414	126308.25	146535.94
415	126310.99	146491.85
416	126333.65	146435.25
417	126394.67	146359.06
418	126453.55	146306.08
419	126511.54	146237.65
420	126610.74	146175.67
421	126732.48	146399.95

Обо- значе- ние харак- тер- ных точек границ	Координаты, м	
	Х	У
422	126992.54	147029.36
423	127493.79	148369.19
424	127767.04	148876.11
425	127797.19	149177.62
426	127828.45	149564.20
427	127842.33	149635.43
428	127865.76	149731.16
429	127892.85	149809.19
430	127940.44	149973.34
431	127988.12	150119.24
432	128024.75	150211.58
433	128048.22	150250.66
434	128059.33	150319.60
435	128110.62	150483.96
436	128134.58	150528.11
437	128180.35	150668.15
438	128223.42	150753.45
439	128261.45	150810.12
440	128270.42	150857.16
441	128266.72	150905.47
442	128253.70	150932.20
443	128246.44	150953.91
444	128244.25	150985.56
445	128251.83	151034.31
446	128267.88	151103.12
447	128297.73	151179.02
448	128373.23	151296.56
449	128422.19	151354.78
450	128482.03	151394.70
451	128538.36	151421.28
452	128580.89	151440.16
453	128647.54	151491.83
454	128693.88	151541.26
455	128731.22	151584.16
456	128764.17	151600.11
457	128800.58	151600.46
458	128740.79	151723.49
459	128557.68	151795.84
460	128113.40	151876.12
461	126674.52	152048.01
462	125713.72	152122.92
463	124887.07	152785.94
464	124573.51	153100.02
465	124315.25	153327.01
466	123518.24	153730.23
467	122990.61	154045.34
468	122645.13	154281.42
469	122377.68	154482.41

Обо- значе- ние харак- тер- ных точек границ	Координаты, м	
	Х	У
470	122178.81	154604.92
471	121510.17	154851.25
472	120885.68	155123.41
473	120664.61	155480.46
474	120307.47	156055.22
475	120078.11	156438.35
476	119499.39	156831.85
477	118001.02	156847.73
478	117561.10	156163.93
479	117532.94	156051.20
480	117654.77	155512.30
481	117784.14	154903.90
482	117436.36	154497.50
483	117129.50	154438.19
484	116924.86	154734.38
485	116841.07	154943.16
486	116282.74	156763.98
487	116306.53	157640.79
488	116186.29	157762.93
489	115671.14	159059.09
490	114831.00	160513.11
491	114192.60	160993.72
492	111568.36	163888.92
493	110952.30	164143.69
494	110072.82	164069.77
495	109597.11	163846.32
496	109476.33	163706.26
497	109350.27	163770.18
498	109142.80	163901.41
499	108736.60	164163.85
500	108277.23	164383.11
501	107848.69	164871.40
502	107570.48	165463.14
503	107547.25	165636.91
504	107535.74	165984.26
505	107434.62	166201.81
506	107286.67	166237.25
507	107129.39	166238.01
508	106977.57	166047.72
509	106714.39	165988.21
510	106541.67	165598.33
511	106509.20	165233.82
512	106489.72	164608.77
513	106345.30	164340.32
514	106116.72	163751.00
515	106041.61	163447.48
516	106038.78	163282.53
517	106143.78	163290.70

Обо- значе- ние харак- тер- ных точек границ	Координаты, м	
	Х	У
518	106182.73	161996.83
519	105972.37	161450.84
520	105770.45	160887.45
521	105333.12	160863.51
522	104611.11	160545.73
523	104600.53	159929.32
524	104779.85	159685.35
525	105000.32	159293.58
526	104995.25	158998.40
527	104851.87	158790.70
528	104637.40	158513.90
529	104540.98	158497.00
530	103824.43	157988.18
531	103075.08	157430.45
532	102588.04	157230.06
533	102108.77	157127.57
534	101527.93	157454.07
535	101098.81	157523.75
536	100772.51	157365.55
537	100793.07	157035.51
538	101063.96	156048.15
539	101203.89	155659.01
540	101181.21	155286.85
541	101143.35	154979.50
542	100942.61	154672.94
543	100554.91	153914.07
544	100033.84	152977.81
545	99679.00	152234.97
546	99424.10	151621.14
547	99182.72	150845.38
548	99610.70	150772.44
549	99777.46	150815.06
550	99847.21	150806.04
551	100145.79	150891.43
552	100434.58	150916.09
553	100661.61	150906.31
554	100894.55	150731.54
555	100995.08	150479.26
556	100986.18	150323.92
557	100977.85	149984.45
558	100994.81	149446.05
559	101040.98	149081.17
560	101108.64	148950.61
561	101120.40	148108.35
562	101165.02	147144.38
563	101175.49	146736.25
564	101496.54	145840.40
565	101709.46	145518.13

Обо- значе- ние харак- тер- ных точек границ	Координаты, м	
	Х	У
566	101707.58	145484.46
567	101715.01	144823.51
568	101795.66	143363.64
569	102423.74	143094.02
570	103018.93	142689.43
571	103308.88	142487.19
572	103675.04	142207.36
573	104285.48	141787.26
574	104841.27	141343.33
575	105611.27	140640.07
576	106822.82	139877.39
577	107115.15	139756.69
578	107129.59	139758.67
1	107160.45	139748.15

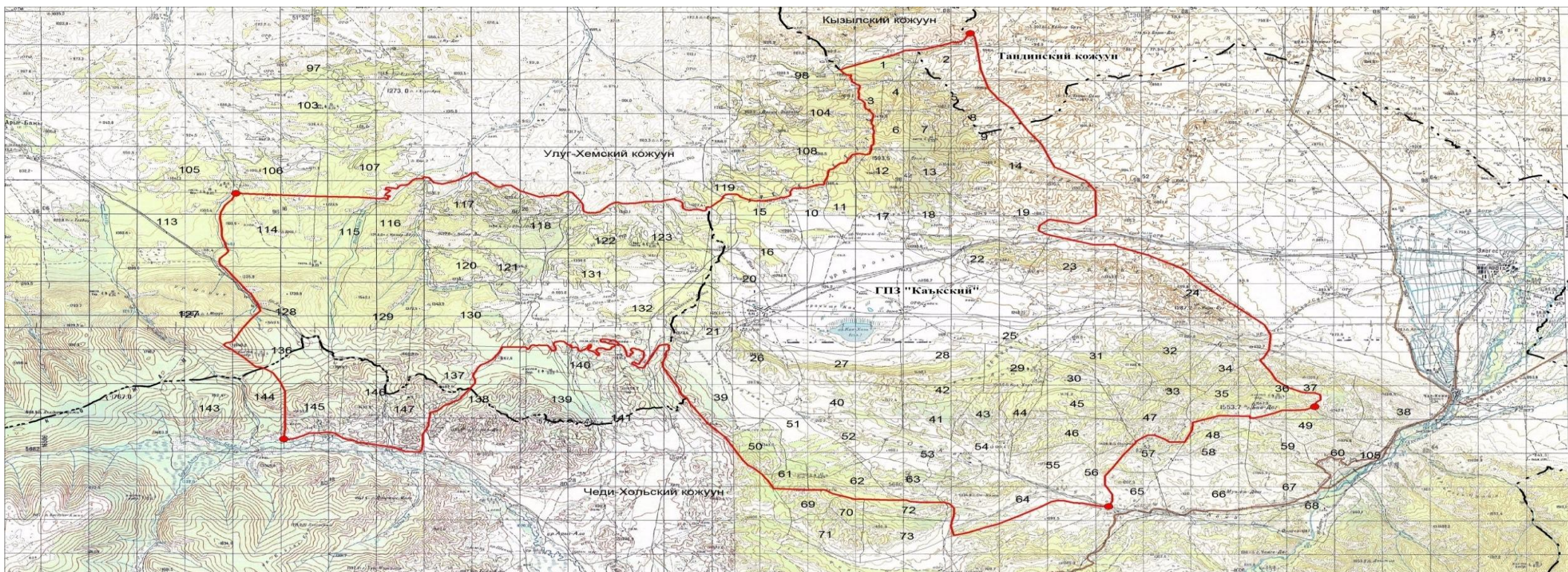
»;



б) дополнить приложением следующего содержания:

«Приложение  
к Положению о государственном природном  
заказнике республиканского значения  
Республики Тыва «Каькский»

Карта-схема  
расположения границы государственного природного заказника  
республиканского значения Республики Тыва «Каькский»



Условные обозначения

- Граница заказника «Каькский»
- Границы муниципальных районов
- Граница лесного квартала;

Масштаб 1: 100 000

2) в Положении о государственном природном заказнике республиканского значения Республики Тыва «Тапсинский»:

а) раздел III изложить в следующей редакции:

### «III. Местоположение, площадь и границы заказника

Заказник расположен на землях государственного лесного фонда и на землях муниципальных образований «Кызылский кожуун Республики Тыва».

Общая площадь заказника – 109 000,57 гектаров.

Описание границ:

Северная граница: от точки с координатами  $52^{\circ}4' 43.22''$  с.ш,  $94^{\circ} 48' 44.29''$  в.д., расположенной на водоразделе в верховьях р. Черби (хребет Донгул-Тайга), у истоков р. Хортун-Гол в 1,62 км северо-западнее точки с отметкой высот 1 934,9 м идет по правому водоразделу реки Тапса включая все правые притоки, охватывая северные стороны лесных кварталов № 134, 135, 146-152, 154-161, 183, Чербинского участкового лесничества Кызылского лесничества до точки с координатами  $51^{\circ} 58' 53''$  с.ш.,  $95^{\circ} 25' 20''$  в.д., расположенной на границе Кызылского и Каа-Хемского кожуунов, в верховьях реки Тапса в 0,35 км северо-восточнее ее истока.

Восточная граница: от точки с координатами  $51^{\circ} 58' 53''$  с.ш.,  $95^{\circ} 25' 20''$  в.д., расположенной на границе Кызылского и Каа-Хемского кожуунов, в верховьях реки Тапса в 0,35 км северо-восточнее ее истока проходит в южном направлении, охватывая верховья р. Тапса, по границе Кызылского и Каа-Хемского кожуунов охватывая восточные стороны лесных кварталов № 161, 183, 185, 188, 267, 266 до точки с координатами  $51^{\circ} 51' 29.20''$  с.ш,  $95^{\circ} 19' 36.64''$  в.д., расположенной на границе Кызылского и Каа-Хемского кожуунов в 0,28 км севернее горы с отметкой высот 1800,8 м, в юго-восточном углу квартала № 266 Чербинского участкового лесничества Кызылского лесничества.

Южная граница: от точки с координатами  $51^{\circ} 51' 29.20''$  с.ш,  $95^{\circ} 19' 36.64''$  в.д., расположенной на границе Кызылского и Каа-Хемского кожуунов в 0,28 км севернее горы с отметкой высот 1800,8, в юго-восточном углу квартала № 266 Чербинского участкового лесничества Кызылского лесничества проходит в западном направлении по границе Кызылского и Каа-Хемского кожуунов, по левому водоразделу р. Тапса, включая все ее левые притоки, охватывая южные стороны лесных кварталов № 266, 265, 263, 261, 260, 259, 258, 278, 277, 276, 275, 273, 272 Чербинского участкового лесничества Кызылского лесничества до точки с координатами  $51^{\circ} 49' 27.71''$  с.ш,  $94^{\circ} 51' 36.34''$  в.д., расположенной на границе Кызылского и Каа-Хемского кожуунов у истока р. Бол. Илчир.

Западная граница: от точки с координатами  $51^{\circ} 49' 27.71''$  с.ш,  $94^{\circ} 51' 36.34''$  в.д., расположенной на границе Кызылского и Каа-Хемского кожуунов у истока р. Бол. Илчир проходит в северо-западном направлении по правому берегу р. Бол. Ил-

чир охватывая западные стороны лесных кварталов № 272, 270, 269 до северо-западного угла квартала № 269, затем идет в западном направлении, пересекая р. Бол. Илчир, охватывая южные стороны лесных кварталов № 248, 247, до правого берега реки Бала. Далее проходит вверх по течению р. Бала, охватывает верховья рек Бала и Вади-Бала и идет по левому берегу р. Вади-Бала, включая квартал № 246. Далее проходит по южной и западной сторонам квартала № 214, пересекает р. Тапса, и идет в западном направлении по правому берегу р. Тапса охватывая южные стороны кварталов № 187, 164 до юго-западного угла квартала № 164. Далее проходит в северном направлении по водоразделу рек Черби и Мал. Шивилиг, охватывая западную сторону квартала № 164. Затем идет, охватывая южную и западную стороны квартала № 162, и выходит к р. Мал. Шивилиг, проходит вдоль р. Мал. Шивилиг вверх по течению охватывает ее верховья по западным сторонам лесных кварталов № 162, 163, 138 и далее идет по южным склонам хребта Донгул-Тайга по западным сторонам лесных кварталов № 139, 140, 133, северным сторонам кварталов № 133, 134 Чербинского участкового лесничества Кызылского лесничества до точки с координатами 52° 4' 43.22"с.ш, 94° 48' 44.29" в.д., расположенной на водоразделе в верховьях р. Черби (хребет Донгул-Тайга), у истоков р. Хортун-Гол в 1,62 км северо-западнее точки с отметкой высот 1 934,9 м – первоначальной точки описания.

### Перечень лесных кварталов по лесничествам

Кварталы Чербинского участкового лесничества Кызылского лесничества 133, 134, 135, 139-161, 162, 163, 138, 164-185, 186-205, 214-243, 246-268, 269-278.

### Каталог координат поворотных точек государственного природного заказника республиканского значения Республики Тыва «Тапсинский»

Обозначение характерных точек границ	Координаты, м	
	X	Y
1	2	3
1	186117.58	273208.61
2	185994.41	273153.00
3	185928.50	273092.31
4	185823.31	273009.90
5	185727.76	273120.63
6	185569.55	273248.96
7	185435.13	273388.34
8	185290.74	273407.31
9	185145.87	273455.01

Обозначение характерных точек границ	Координаты, м	
	X	Y
1	2	3
10	185055.69	273533.82
11	184953.09	273565.07
12	184721.10	273634.39
13	184543.68	273661.74
14	184315.67	273716.19
15	184118.88	273921.23
16	183978.03	274025.49
17	183855.46	274101.29
18	183592.38	274263.33

Обозначение характерных точек границ	Координаты, м	
	X	Y
1	2	3
19	183469.49	274318.46
20	183311.47	274451.80
21	182734.34	274659.16
22	182332.24	274858.77
23	182045.79	274390.55
24	181819.35	274159.62
25	181271.34	273808.20
26	181000.38	273722.85
27	179941.87	273546.26

1	2	3
28	179576.11	273497.94
29	179116.53	273440.14
30	178466.40	273488.28
31	178233.56	273393.12
32	178122.52	273371.00
33	177984.93	273433.41
34	177647.44	273504.06
35	177500.06	273410.01
36	177302.72	273129.98
37	177465.72	272900.84
38	177450.60	272534.37
39	177169.65	272195.55
40	177023.96	272061.39
41	176789.99	272214.54
42	176689.30	272048.65
43	176593.14	271770.46
44	176587.35	271469.71
45	176630.91	271270.01
46	176539.29	270666.41
47	177219.66	270171.15
48	177319.62	270005.16
49	177386.93	269732.88
50	177397.68	269065.87
51	176891.50	268929.90
52	176524.21	268925.02
53	176407.72	269013.25
54	176106.70	269159.16
55	175965.99	269064.84
56	175721.59	268964.79
57	175309.93	268854.96
58	175157.61	268640.97
59	174842.53	268607.25
60	175011.44	268333.31
61	174712.62	267965.19
62	174316.68	267751.25
63	174197.72	267455.81
64	173837.61	267220.38
65	173115.48	267026.54
66	172194.03	267097.89
67	172240.37	266845.70
68	172517.45	266200.23
69	172542.63	265758.69
70	172551.03	265250.94
71	172700.72	264897.88
72	172898.35	264025.43
73	172961.75	263526.31
74	172919.97	263173.59
75	172773.93	262987.77
76	172838.87	262824.87
77	172924.48	262554.39
78	172980.48	262293.45
79	173095.27	261961.69
80	173270.16	261481.67
81	173281.80	261103.05
82	173198.00	260851.23
83	173161.08	260724.27
84	173116.14	260322.35
85	173055.36	259981.14

1	2	3
86	172749.33	259599.98
87	172663.79	259386.61
88	172441.76	258938.59
89	172547.34	258747.36
90	172548.51	258613.84
91	172306.19	258240.08
92	172197.26	257864.16
93	172216.54	257603.07
94	172199.03	257340.17
95	172198.67	257195.70
96	172344.31	256978.80
97	172576.82	256790.70
98	172751.22	256650.02
99	172881.01	256317.66
100	172931.02	255911.82
101	173072.70	255705.76
102	173206.83	255575.79
103	173252.43	255289.58
104	173294.56	254935.80
105	173332.47	254600.55
106	173298.82	254269.91
107	173319.27	254037.15
108	173279.78	253848.58
109	173239.54	253681.72
110	173347.69	253310.19
111	173319.35	253067.79
112	173167.01	252893.44
113	173172.09	252571.65
114	172989.63	252273.84
115	172677.45	252188.27
116	172438.29	252052.98
117	172338.04	251901.58
118	172487.22	251742.30
119	172670.37	251571.24
120	172776.34	251268.23
121	172770.22	250998.19
122	172729.63	250661.18
123	172607.73	250513.35
124	172273.80	250126.05
125	172327.61	249771.79
126	172339.32	249327.51
127	172162.81	249092.86
128	172099.11	248811.99
129	171566.34	248626.93
130	170957.04	248337.78
131	170117.23	248199.47
132	169565.22	247516.48
133	169460.62	247245.50
134	169472.60	246887.97
135	169525.07	246542.13
136	169617.66	246324.20
137	169365.36	246026.50
138	169301.47	245812.24
139	169196.36	244880.61
140	169076.43	244318.30
141	169007.97	243969.88
142	169336.20	243820.44
143	169646.25	243570.75

1	2	3
144	169875.75	243391.13
145	169954.16	243107.62
146	169945.44	242734.26
147	170036.31	242510.28
148	169829.81	242195.14
149	169737.48	241978.72
150	169430.07	241644.37
151	169492.60	241339.83
152	169576.52	241076.80
153	169691.34	240939.58
154	169696.62	240744.15
155	169612.35	240520.74
156	169512.99	240174.49
157	169394.22	239802.35
158	169444.13	239474.95
159	169475.25	239096.63
160	169553.19	238963.29
161	169636.71	238561.13
162	169766.34	238265.49
163	170022.30	238039.73
164	170216.16	237804.87
165	170340.53	237624.56
166	170488.47	237328.18
167	170175.23	237054.13
168	169873.22	236891.40
169	169768.53	236698.86
170	169548.12	236572.81
171	169281.40	236658.87
172	169076.81	236552.18
173	168623.13	236392.36
174	168451.55	236195.90
175	168338.68	235805.16
176	168199.35	235662.42
177	168010.62	235616.81
178	167918.49	235567.22
179	167825.61	235337.49
180	167633.07	235280.35
181	167516.47	235041.60
182	167606.75	235059.28
183	168082.47	234926.23
184	170174.37	233840.77
185	170527.30	233046.44
186	170664.78	232631.42
187	170765.62	232198.32
188	170801.83	232042.79
189	170887.50	231679.23
190	171016.89	231498.52
191	171315.78	231172.31
192	171808.18	230787.71
193	172006.71	230564.44
194	172144.53	230297.02
195	172549.53	229546.73
196	173058.71	228945.31
197	173240.22	228843.36
198	173361.03	228697.27
199	173533.62	228482.36
200	173689.29	228440.88
201	173775.39	228242.26

1	2	3
202	174501.08	227695.59
203	174570.09	227600.95
204	174532.14	226228.85
205	174574.29	225760.57
206	174408.85	225350.52
207	174372.33	224568.76
208	173819.79	225134.92
209	173361.65	225381.04
210	173024.73	225637.33
211	172489.83	226342.61
212	172369.03	226497.39
213	172092.95	226858.60
214	171839.88	226004.73
215	171518.04	225341.00
216	171309.70	225086.67
217	171238.29	224191.62
218	171748.93	224189.24
219	171904.50	224095.65
220	172016.53	223897.36
221	172386.42	222955.65
222	172679.52	222473.11
223	172895.43	222284.78
224	173543.73	221936.83
225	173734.05	221904.44
226	174452.04	221739.65
227	174869.32	221453.70
228	175143.33	221279.37
229	174740.39	221083.42
230	174739.67	220788.25
231	174920.95	220590.81
232	174920.68	220477.96
233	174702.96	219919.68
234	174598.33	219605.87
235	174754.23	219651.19
236	174832.42	219773.69
237	174884.71	219921.91
238	174997.58	220070.88
239	175153.62	220168.29
240	175387.61	220292.71
241	175881.06	220342.19
242	175915.80	220386.03
243	175941.95	220464.48
244	176011.27	220500.06
245	176141.00	220458.24
246	176331.31	220417.19
247	176447.04	220409.92
248	176472.74	220297.39
249	176756.98	219727.92
250	176028.18	218998.41
251	175750.88	218856.10
252	175607.10	218454.99
253	175450.59	218157.90
254	175268.41	217982.04
255	174887.10	217777.68
256	174644.49	217670.52
257	174772.89	217081.78
258	174434.94	216462.78

1	2	3
259	174325.62	215704.26
260	174726.25	215717.08
261	175726.03	215944.15
262	175916.31	215922.63
263	176272.67	215712.24
264	176748.57	215741.97
265	177510.21	215870.65
266	178605.33	216170.49
267	179224.16	216273.55
268	179652.77	216422.01
269	180414.24	216479.10
270	180675.60	216339.15
271	181079.64	216177.06
272	181840.60	216019.38
273	181885.81	215631.67
274	181655.12	215422.14
275	181319.83	215012.10
276	181037.04	214496.84
277	180966.25	214319.49
278	180912.82	214054.11
279	180893.85	213489.13
280	180769.07	212816.97
281	180679.89	212321.73
282	180608.66	211967.89
283	180414.25	211612.53
284	180281.57	211310.88
285	180245.05	210763.35
286	180402.59	210429.97
287	180718.71	210186.79
288	181457.28	210019.39
289	182160.50	209780.97
290	182494.57	209679.19
291	182758.29	209594.20
292	182846.73	209739.90
293	182958.40	209962.29
294	183006.84	210514.96
295	183443.26	211263.35
296	183572.23	211522.39
297	183997.10	212556.67
298	184174.08	212982.40
299	184333.46	213407.92
300	184722.36	214153.93
301	184881.32	214402.95
302	185093.35	214776.17
303	185464.41	215416.08
304	185587.91	215558.77
305	185747.38	216019.59
306	185907.02	216550.99
307	186043.77	216720.33
308	186211.27	216854.75
309	186308.32	216970.66
310	186379.00	217095.07
311	186396.90	217218.82
312	186415.02	217439.65
313	186476.93	217572.78
314	186574.17	217768.09
315	186627.32	217918.76

1	2	3
316	186741.99	218043.70
317	186847.78	218133.25
318	187015.08	218197.08
319	187200.00	218269.94
320	187323.33	218333.24
321	187391.04	218376.12
322	187437.99	218458.17
323	187517.71	218679.75
324	187641.93	219113.66
325	187774.65	219432.96
326	187819.20	219662.94
327	187863.54	219804.67
328	187916.66	219946.50
329	188092.98	220054.27
330	188189.34	220099.71
331	188306.13	220294.24
332	188583.02	220353.96
333	188651.23	220366.87
334	188780.05	220460.10
335	188912.13	220505.84
336	189132.15	220543.84
337	189246.63	220589.37
338	189343.62	220678.80
339	189352.53	220723.02
340	189317.52	220802.02
341	189264.90	220863.14
342	189274.04	221013.26
343	189274.29	221119.16
344	189274.61	221242.70
345	189345.18	221322.98
346	189494.95	221413.06
347	189644.70	221494.34
348	189768.09	221584.08
349	189900.25	221665.12
350	189909.09	221682.88
351	189936.01	221742.42
352	189909.34	221788.77
353	189733.70	221910.15
354	189566.79	222013.98
355	189489.63	222078.87
356	189393.55	222158.16
357	189391.77	222248.64
358	189391.56	222311.85
359	189398.25	222435.78
360	189571.15	222618.94
361	189871.62	223027.85
362	190060.38	223389.96
363	190215.20	223837.32
364	190352.72	224198.79
365	190387.29	224370.54
366	190387.62	224507.61
367	190730.67	225094.35
368	191039.10	225492.18
369	191585.57	225447.51
370	192217.17	225283.95
371	192558.81	225288.16
372	192951.69	225293.00

1	2	3
373	193327.39	225263.35
374	193464.79	225573.43
375	193619.94	226157.85
376	193655.71	226826.46
377	193776.86	227479.00
378	194136.86	228014.53
379	194325.42	228290.97
380	194428.58	228566.37
381	194446.48	228909.24
382	194378.50	229045.47
383	194452.84	229654.30
384	195693.18	230763.93
385	195726.42	231042.05
386	195661.60	231171.91
387	195523.00	231201.02
388	195548.76	231114.53
389	195436.02	231017.65
390	195323.30	230938.14
391	195236.50	230832.90
392	195149.58	230684.24
393	195002.30	230621.66
394	194950.49	230673.12
395	194959.44	230794.77
396	195020.67	231055.94
397	195168.84	231491.84
398	195186.73	231726.45
399	195075.03	232063.65
400	194963.41	232435.56
401	194881.53	232573.46
402	194605.59	233004.12
403	194563.45	233463.72
404	194356.68	233860.50
405	194021.02	234637.68
406	193823.27	235182.17
407	193693.88	235362.90
408	193564.38	235491.51
409	193365.40	235532.47
410	193274.96	235713.66
411	193206.12	235877.76
412	193163.12	235990.09
413	193146.51	236276.37
414	193164.72	236649.88
415	193087.15	236787.84
416	192966.50	237003.37
417	192940.87	237141.96
418	192794.11	237296.41
419	192638.54	237389.99
420	192578.22	237493.43
421	192474.43	237526.87
422	192474.83	237691.83
423	192466.51	237830.62
424	192423.38	237890.86
425	192319.61	237924.30
426	192172.53	237957.22
427	192146.71	238008.99

1	2	3
428	192129.76	238156.36
429	192155.85	238208.77
430	192225.34	238313.80
431	192390.27	238515.50
432	192425.28	238672.20
433	192390.88	238767.27
434	192287.34	238896.21
435	192192.42	239016.58
436	192080.15	239119.37
437	192080.28	239171.46
438	192080.82	239397.18
439	192133.65	239762.44
440	192160.14	239979.81
441	192125.93	240153.00
442	191919.15	240541.12
443	191703.54	240859.67
444	191565.56	241066.32
445	191531.16	241152.71
446	191549.10	241413.37
447	191562.75	241691.34
448	191537.25	241882.02
449	191407.95	242097.45
450	191270.07	242347.51
451	191080.20	242570.89
452	190942.05	242708.09
453	190726.22	242931.15
454	190579.59	243146.37
455	190380.96	243317.55
456	190355.41	243490.86
457	190381.53	243560.64
458	190416.20	243578.43
459	190476.75	243561.81
460	190546.08	243597.38
461	190693.61	243764.15
462	190806.42	243887.07
463	190823.99	243991.46
464	190798.30	244104.00
465	190799.47	244590.16
466	190783.22	245024.02
467	190749.09	245223.28
468	190688.95	245413.53
469	190680.68	245569.68
470	190655.11	245734.32
471	190568.97	245906.88
472	190517.44	246071.19
473	190509.19	246236.04
474	190587.66	246471.39
475	190622.81	246688.86
476	190597.32	246888.20
477	190597.89	247122.61
478	190572.40	247321.96
479	190520.85	247477.59
480	190460.60	247615.75
481	190469.89	247876.30
482	190521.93	247920.35

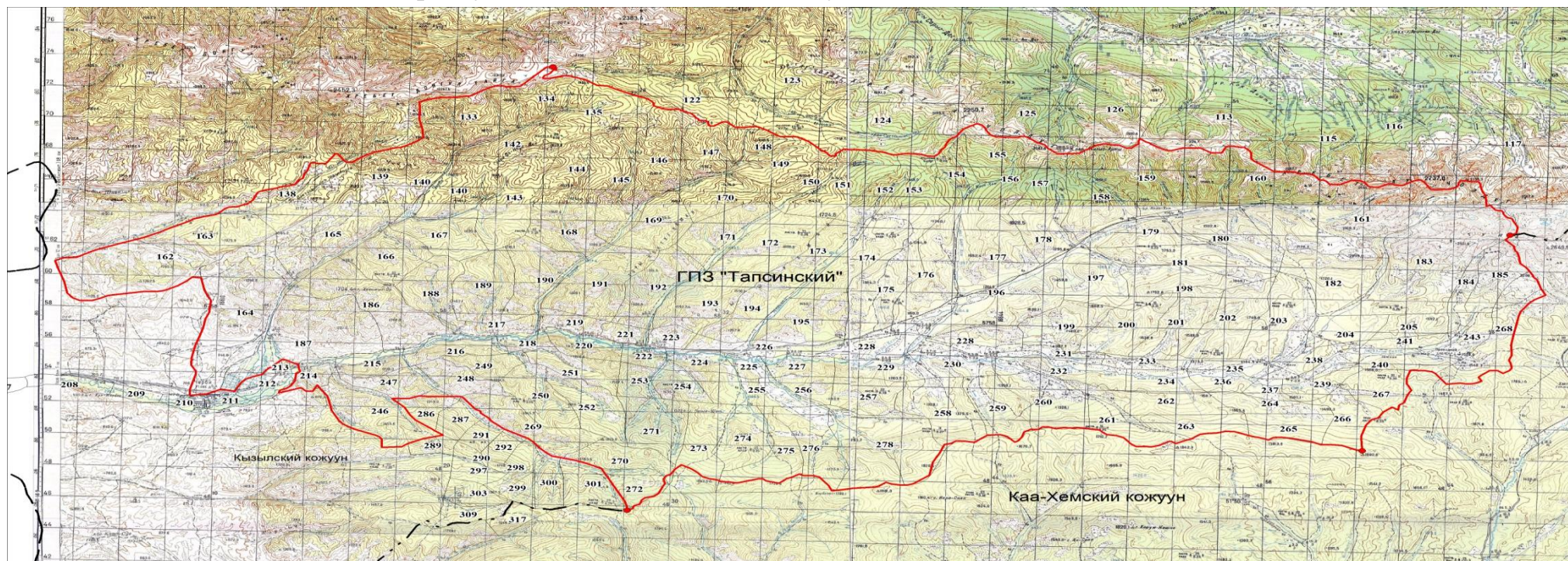
1	2	3
483	190600.10	248034.17
484	190695.47	248104.80
485	190860.00	248141.55
486	190981.45	248255.88
487	191085.51	248335.30
488	191267.37	248380.94
489	191570.63	248514.90
490	191648.80	248628.72
491	191744.37	248777.47
492	191787.76	248830.09
493	191969.74	248919.14
494	192065.10	248981.09
495	192229.82	249095.97
496	192438.28	249402.38
497	192594.77	249690.78
498	192530.37	249898.35
499	192400.80	250009.60
500	192072.33	250179.19
501	191907.81	250302.17
502	191787.54	250522.93
503	191772.63	251512.41
504	191833.56	251652.06
505	191851.12	251756.46
506	191825.43	251868.99
507	191635.70	252153.15
508	191459.76	252359.97
509	191402.99	252558.29
510	191334.07	252687.66
511	191135.34	252824.13
512	190962.73	253030.35
513	190798.80	253245.36
514	190799.91	253705.48
515	190817.82	253957.46
516	190835.80	254226.80
517	191026.76	254454.86
518	191122.35	254612.31
519	191304.64	254831.57
520	191391.68	255032.31
521	191452.74	255232.74
522	191461.78	255389.12
523	191419.02	255605.61
524	191393.59	255822.32
525	191393.91	255952.55
526	191324.97	256081.92
527	191221.62	256288.99
528	191230.55	256401.97
529	191248.09	256497.68
530	191369.58	256629.39
531	191508.46	256796.04
532	191724.85	256798.71
533	191846.10	256834.92
534	191725.35	257007.06
535	191652.02	257101.98
536	191578.86	257274.37
537	191483.89	257368.71

1	2	3	1	2	3
538	191302.84	257661.63	593	189435.65	269332.30
539	191139.21	257998.19	594	189159.16	269528.57
540	191104.97	258154.04	595	188951.75	269656.24
541	191122.55	258267.11	596	188943.39	269786.36
542	191244.46	258572.46	597	188935.41	270055.38
543	191305.55	258781.55	598	188970.39	270203.38
544	191316.00	259519.59	599	188997.11	270516.24
545	191031.51	259984.87	600	189031.95	270612.16
546	191023.94	260436.21	601	189170.91	270804.86
547	191396.56	260623.09	602	189283.58	270867.01
548	191466.02	260710.76	603	189404.75	270868.50
549	191475.14	260901.87	604	189552.06	270948.45
550	191423.97	261222.44	605	189528.86	271191.24
551	191407.21	261447.95	606	189494.89	271459.95
552	191174.10	261679.47	607	189512.61	271625.10
553	191053.07	261738.75	608	189495.57	271737.74
554	190698.26	261760.43	609	189383.22	271805.81
555	190629.11	261802.98	610	189322.70	271831.11
556	190490.99	261948.87	611	189158.25	271829.08
557	190175.29	262413.31	612	188993.94	271887.84
558	189982.10	262671.83	613	188777.76	271971.98
559	189904.49	262792.41	614	188674.09	272048.83
560	189895.96	262844.40	615	188388.57	272088.73
561	189897.41	263443.42	616	187929.94	272126.49
562	189902.22	263643.15	617	188008.20	272283.72
563	189772.96	263875.95	618	187917.51	272352.06
564	189782.58	264275.40	619	187874.34	272394.93
565	189731.13	264474.45	620	187710.18	272514.45
566	189662.17	264586.44	621	187684.53	272644.35
567	189515.72	264690.93	622	187667.59	272800.41
568	189394.29	264765.46	623	187581.18	272860.11
569	189403.41	264956.56	624	187442.79	272893.14
570	189351.78	265077.46	625	187330.46	272969.88
571	189153.06	265222.61	626	187235.48	273064.20
572	189149.84	265337.88	627	187205.55	273211.42
573	189145.46	265656.57	628	187136.49	273288.70
574	189432.38	266198.33	629	187006.77	273330.51
575	189428.82	266465.08	630	186738.81	273474.80
576	189424.63	266571.53	631	186626.41	273525.50
577	189368.57	266648.97	632	186262.77	273468.94
578	189342.78	266726.79	1	186117.58	273208.61
579	189265.02	266777.92			
580	189187.27	266837.73			
581	189109.51	266897.54			
582	189040.52	267000.87			
583	189015.10	267226.26			
584	189024.06	267347.93			
585	189250.12	267776.08			
586	189276.47	267932.66			
587	189198.86	268053.24			
588	189173.40	268261.28			
589	189191.13	268435.12			
590	189460.50	268881.19			
591	189530.20	269064.35			
592	189530.50	269185.89			




б) дополнить приложением следующего содержания:

«Приложение  
к Положению о государственном  
природном заказнике республиканского  
значения Республики Тыва  
«Тапсинский»

Карта-схема  
расположения границы государственного природного заказника  
республиканского значения Республики Тыва «Тапсинский»



Условные обозначения

-  Граница заказника «Тапсынский»
-  Границы муниципальных районов
-  Граница лесного квартала;

Масштаб 1: 100 000



3) в Положении о государственном природном заказнике республиканского значения Республики Тыва «Хутинский»:

а) раздел III изложить в следующей редакции:

### «III. Местоположение, площадь и границы заказника

Заказник расположен на землях государственного лесного фонда и на землях муниципальных образований «Пий-Хемский кожуун Республики Тыва».

Общая площадь заказника – 107 655,41 гектаров.

Описание границ:

Северная граница от точки с координатами  $52^{\circ} 42' 16.20''$  с.ш.,  $94^{\circ} 18' 48.47''$  в.д., расположенной на водоразделе рек Правый Чежи и Моховой, на горе с отметкой высот 1809,7 м, в северо-западном углу лесного квартала № 88 Туранского участкового лесничества Туранского лесничества, проходит общим северо-восточным направлением, охватывая северные стороны кварталов № 88, 91, 92 до правого берега р. Хут напротив устья р. Артюшкин, пересекая р. Хут выходит в устье р. Артюшкин и далее вверх по течению по его левому берегу, охватывая западные, северо-западные стороны лесных кварталов № 76, 62, проходит до устья р. Собачий. Далее идет вверх по течению р. Собачий до его истока, по северо-западной стороне лесного квартала № 63, далее общим восточным направлением до водораздела рек Хон и Хуна.

Затем граница заказника проходит юго-восточным направлением по водоразделу рек Хон и Хуна по северным, северо-восточным сторонам кварталов № 65, 79, 80, 81, 82, 83 Туранского участкового лесничества Туранского лесничества до границы с Тоджинским кожууном в 1,7 южнее устья р. Хуна.

Далее идет по границе с Тоджинским кожууном по восточной стороне лесного квартала № 83 Туранского участкового лесничества Туранского лесничества, по северным сторонам лесных кварталов № 112, 113, 115, 116 Сыстыг-Хемского участкового лесничества, Тоджинского лесничества до точки с координатами  $52^{\circ} 41' 51''$  с.ш.,  $94^{\circ} 59' 10''$  в.д., расположенной в 1,07 км северо-западнее истока р. Тул-Тулбаш, в северо-восточном углу квартала № 116 Сыстыг-Хемского участкового лесничества Тоджинского лесничества.

Восточная граница: от точки с координатами  $52^{\circ} 41' 51''$  с.ш.,  $94^{\circ} 59' 10''$  в.д., расположенной в 1,07 км северо-западнее истока р. Тул-Тулбаш, в северо-восточном углу квартала № 116 Сыстыг-Хемского участкового лесничества, Тоджинского лесничества граница проходит общим южным направлением по границе с Тоджинским кожууном по восточным сторонам лесных кварталов № 116, 146, 150, 150 до точки, расположенной в 3,45 км севернее точки с отметкой высот 1185,4 м, затем проходит в юго-западном направлении до верховьев р. Балгаш-Кежиг. Далее граница идет общим южным направлением по водоразделу рек Сейба и Балгаш-Кежиг до истока

р. Соболев. Далее вниз по течению р. Соболев по правому берегу до пересечения с дорогой, идущей в поселок Севи, огибая восточные стороны лесных кварталов № 182, 184, 202, 224, 226 Сыстыг-Хемского участкового лесничества, Тоджинского лесничества. Далее граница проходит по дороге ведущей в поселок Севи до точки с координатами  $52^{\circ} 29' 08''$  с.ш.,  $94^{\circ} 55' 51''$  в.д., расположенной на правом берегу р. Большой Енисей.

Южная граница: от точки с координатами  $52^{\circ} 29' 08''$  с.ш.,  $94^{\circ} 55' 51''$  в.д., расположенной на правом берегу р. Большой Енисей, проходит, охватывая южную сторону лесного квартала № 226 Сыстыг-Хемского участкового лесничества, Тоджинского лесничества, южные стороны лесных кварталов № 59, 58, 57, 56 Уюкского участкового лесничества Туранского лесничества, граница проходит вниз по течению по правому берегу р. Большой Енисей до точки в устье р. Хут, на ее левом берегу. Далее общим северо-западным направлением проходит по южной и юго-западной сторонам лесного квартала № 54 до р. Опсюр, затем вверх по течению р. Опсюр вдоль левого берега по южной стороне лесного квартала № 52 Уюкского участкового лесничества Туранского лесничества до точки с координатами  $52^{\circ} 25' 52''$  с.ш.,  $94^{\circ} 39' 32''$  в.д., расположенной на левом берегу р. Опсюр в 5,6 км юго-западнее ее устья.

Западная граница от точки с координатами  $52^{\circ} 25' 52''$  с.ш.,  $94^{\circ} 39' 32''$  в.д., расположенной на левом берегу р. Опсюр в 5,6 км юго-западнее ее устья граница идет в северо-западном направлении по водоразделу рек Опсюр, Чапка и Хут, охватывая правые притоки р. Хут по восточным сторонам лесных кварталов № 52, 45, 39, 32, 22, 15, 14 Уюкского участкового лесничества Туранского лесничества. Далее идет по водоразделу рек Чапка и Мынас, охватывая правые притоки р. Мынас по южным сторонам лесных кварталов № 173, 172, 171 Туранского участкового лесничества Туранского лесничества до горы с отметкой высот 1886,4 м. Далее общим северо-восточным направлением проходит до правого берега р. Мынас, в точку, расположенную в 0,41 км северо-восточнее устья р. Калбакташ (левый приток Мынас). Далее граница идет вверх по реке Мынас, пересекая ее у устья р. Калбакташ, затем следует вверх по течению р. Калбакташ, охватывая южные стороны лесных кварталов № 149, 148, 147, до юго-западного угла квартала № 147 в 6,93 км западнее устья р. Калбакташ. Далее проходит общим северо-западным направлением к верховьям р. Шивилиг, по западным сторонам кварталов № 147, 131, затем, охватывая верховья рек Шивилиг и Сувур-Хая, по западным сторонам лесных кварталов № 129, 103, 88 в точку с координатами  $52^{\circ} 42' 16.20''$  с.ш.,  $94^{\circ} 18' 48.47''$  в.д., расположенной на водоразделе рек Правый Чежи и Моховой, на горе с отметкой высот 1809,7 м, в северо-западном углу лесного квартала № 88 Туранского участкового лесничества Туранского лесничества – первоначальную точку описания.

Перечень  
лесных кварталов по лесничествам

Кварталы Туранского участкового лесничества Туранского лесничества – 62, 63, 65, 76-83, 88, 89, 91, 92, 103-109, 120-125, 129, 130, 131, 147-153, 171, 172, 173.

Кварталы Уюкского участкового лесничества Туранского лесничества – 1-27, 32-36, 39, 45-48, 52-59.

Кварталы Сыстыг-Хемского участкового лесничества, Годжинского лесничества – 112 - 116, 143-151, 181-184, 200-202, 223, 224, 226.

Каталог  
координат поворотных точек границы государственного  
природного заказника республиканского значения  
Республики Тыва «Хутинский»

Обозначение характерных точек границ	Координаты, м	
	X	Y
1	2	3
1	239190.67	232162.00
2	239170.67	232033.67
3	239019.00	231842.00
4	238882.33	231728.67
5	238714.00	231645.33
6	238517.33	231542.00
7	238217.33	231372.00
8	237967.33	231220.33
9	237795.67	231125.33
10	237629.00	231043.67
11	237434.00	230925.33
12	237282.33	230810.33
13	237167.33	230673.67
14	237032.33	230525.33
15	236969.00	230418.67
16	236920.67	230297.00
17	236899.00	230137.00
18	236899.00	229943.67
19	236919.00	229770.33
20	236984.00	229607.00
21	237120.67	229502.00
22	237255.67	229420.33
23	237404.00	229327.00
24	237517.33	229247.00
25	237635.67	229148.67
26	237690.67	229087.00
27	237770.67	228937.00
28	237887.33	228717.00
29	237957.33	228608.67

Обозначение характерных точек границ	Координаты, м	
	X	Y
1	2	3
30	238055.67	228430.33
31	238139.00	228228.67
32	238225.67	227983.67
33	238249.00	227773.67
34	238220.67	227563.67
35	238124.00	227378.67
36	238019.00	227228.67
37	237867.33	227077.00
38	237687.33	226930.33
39	237522.33	226795.33
40	237370.67	226650.33
41	237252.33	226527.00
42	237152.33	226440.33
43	236995.67	226355.33
44	236774.00	226308.67
45	236397.34	226270.33
46	236199.00	226295.33
47	235960.67	226335.33
48	235765.67	226318.67
49	235549.00	226280.33
50	235372.33	226230.33
51	235212.33	226172.00
52	235075.67	226097.00
53	235368.70	224461.25
54	235687.87	224286.86
55	235852.02	224260.43
56	236271.05	224198.65
57	236521.64	224172.02
58	236694.30	224110.83

Обозначение характерных точек границ	Координаты, м	
	X	Y
1	2	3
59	236806.30	224015.08
60	236978.55	223849.72
61	237013.41	223704.50
62	237063.56	223484.90
63	236898.96	223398.48
64	236569.71	223208.28
65	236361.38	222991.74
66	236239.56	222792.37
67	236125.92	222471.43
68	236072.85	222167.71
69	236063.11	221889.93
70	236036.59	221742.41
71	235932.14	221560.35
72	235627.86	221127.02
73	235289.00	220693.77
74	235210.37	220485.60
75	235192.57	220355.42
76	235226.61	220216.44
77	235208.83	220094.94
78	235061.12	219904.31
79	234887.09	219618.24
80	235093.99	219470.17
81	235353.02	219391.42
82	235629.34	219312.62
83	235912.59	219309.94
84	236194.61	219394.63
85	236470.13	219380.47
86	236554.58	219371.18
87	236727.34	219336.04

1	2	3
88	237037.93	219179.04
89	237331.16	219004.72
90	237684.71	218778.16
91	237848.28	218604.14
92	237899.74	218499.84
93	238037.27	218299.84
94	238285.71	218204.22
95	238512.22	218168.49
96	238581.37	218168.32
97	238710.94	218141.97
98	238891.73	217950.55
99	239089.84	217767.77
100	239391.96	217654.19
101	239616.69	217644.97
102	239988.65	217704.85
103	240239.36	217704.25
104	240373.35	217703.94
105	240623.23	217494.98
106	241053.95	217111.98
107	241363.90	216790.03
108	241664.75	216355.25
109	241862.76	216146.42
110	242095.59	215998.28
111	242432.33	215893.31
112	242622.14	215797.36
113	242803.16	215666.71
114	242902.36	215504.70
115	242979.69	215492.66
116	243117.60	215388.16
117	243359.51	215352.85
118	243670.76	215360.79
119	243930.45	215446.98
120	244103.48	215481.29
121	244250.44	215480.95
122	244552.46	215341.32
123	244716.47	215280.16
124	244975.82	215279.54
125	245148.54	215235.72
126	245355.53	215113.69
127	245726.78	214991.27
128	245838.58	214843.42
129	245959.33	214773.68
130	246062.56	214643.21
131	246105.16	214486.85
132	246112.98	214278.47
133	246043.21	214122.38
134	245964.83	213974.98
135	245963.49	213636.41
136	246134.82	213308.42
137	246280.68	212958.52
138	246287.99	212619.93
139	246243.84	212385.64
140	246173.89	212186.14
141	246043.23	211934.70
142	245995.14	211795.91
143	245916.99	211709.28

1	2	3
144	245808.45	211588.00
145	245803.00	211301.54
146	245775.28	210850.17
147	245764.41	210285.92
148	245728.97	210068.97
149	245553.95	209531.14
150	245577.73	208984.17
151	245653.01	208662.78
152	245721.59	208515.04
153	245735.52	207664.24
154	245673.99	207403.95
155	245491.42	207143.95
156	245452.77	206892.27
157	245493.14	206939.42
158	245529.05	206822.65
159	245563.39	206761.79
160	245658.27	206709.48
161	245787.71	206648.41
162	245882.52	206578.73
163	246045.99	206378.66
164	246235.53	206213.27
165	246382.11	206117.43
166	246511.65	206082.39
167	246693.26	206099.32
168	246797.30	206177.20
169	246893.15	206367.96
170	246980.48	206593.47
171	246998.11	206680.24
172	247024.12	206697.54
173	247214.72	206801.26
174	247491.97	206956.86
175	247613.12	206991.30
176	247872.54	207008.03
177	248140.90	207102.89
178	248322.78	207189.27
179	248426.53	207189.02
180	248590.50	207119.18
181	248996.09	206935.90
182	249315.57	206839.65
183	249764.58	206708.35
184	249802.08	206352.33
185	249966.09	206291.17
186	250086.63	206169.35
187	250129.04	205960.90
188	250214.25	205648.17
189	250204.58	205387.74
190	250126.26	205257.72
191	250021.67	205040.94
192	249977.83	204884.78
193	249977.42	204780.60
194	250046.30	204710.99
195	250046.20	204684.94
196	249958.99	204494.17
197	249941.33	204398.71
198	249870.70	204025.58
199	249826.66	203817.34

1	2	3
200	249773.45	203478.89
201	249781.48	203322.61
202	249780.05	202958.00
203	249709.96	202723.77
204	249631.43	202541.65
205	249635.04	202359.34
206	249625.67	202177.06
207	249547.40	202055.70
208	249512.47	201968.97
209	249494.32	201751.98
210	249389.39	201448.39
211	249345.38	201248.82
212	249266.45	200962.53
213	249048.07	200390.09
214	248995.48	200207.90
215	249003.54	200060.31
216	248985.50	199869.36
217	248830.50	199593.81
218	248758.07	199349.97
219	249428.58	199330.06
220	249929.91	199311.50
221	250094.09	199293.74
222	250379.06	199214.93
223	250853.83	199040.18
224	251060.97	198952.87
225	251363.12	198847.97
226	251431.98	198769.68
227	251508.58	198465.65
228	251559.67	198265.85
229	251632.52	198109.42
230	251675.24	197979.10
231	251761.41	197909.44
232	251838.84	197813.76
233	252079.97	197578.78
234	252157.29	197457.07
235	252389.80	197230.80
236	252484.35	197091.67
237	252561.95	197039.40
238	252717.04	196908.81
239	253010.49	196786.56
240	253338.07	196551.39
241	253587.94	196342.44
242	253708.27	196168.53
243	253750.81	195994.80
244	253844.67	195682.05
245	253835.52	195551.85
246	253696.48	195369.88
247	253687.15	195196.28
248	253721.32	195092.02
249	253798.57	194952.93
250	253815.25	194796.63
251	253831.92	194640.32
252	253866.02	194518.70
253	254030.48	194570.40
254	254127.29	194651.71
255	254471.71	194656.16

1	2	3
256	254765.63	194655.46
257	254956.19	194750.50
258	255116.84	194932.42
259	255203.66	195027.71
260	255472.37	195209.38
261	256061.79	195607.30
262	256148.79	195746.00
263	256305.01	195901.89
264	256521.20	195918.73
265	256503.36	195779.88
266	256528.71	195632.23
267	256631.52	195397.59
268	256769.33	195267.05
269	256864.49	195284.18
270	256899.34	195353.55
271	256899.75	195457.72
272	256908.88	195579.24
273	256996.01	195752.66
274	257299.91	196090.50
275	257560.32	196359.00
276	257690.16	196402.09
277	258372.92	196357.06
278	258649.56	196356.40
279	259039.08	196485.69
280	259246.84	196554.64
281	259627.27	196571.09
282	259895.09	196527.04
283	261841.41	196522.39
284	261987.93	196409.18
285	262229.58	196304.44
286	262298.39	196217.45
287	262521.82	195878.35
288	262994.15	195356.20
289	263278.84	195207.95
290	263451.43	195129.40
291	263701.35	195103.13
292	264100.20	195251.49
293	264261.05	195313.37
294	264625.96	195580.54
295	264539.42	196018.08
296	264468.94	196394.57
297	264322.94	196638.00
298	264169.33	197141.89
299	264085.00	197680.32
300	264086.03	197940.76
301	264095.59	198175.13
302	264156.53	198279.16
303	264529.04	198477.94
304	264945.02	198737.39
305	265343.56	198962.15
306	265550.29	199014.77
307	265580.22	199786.31
308	265625.96	203710.14
309	265688.11	204126.69
310	265705.79	204222.14

1	2	3
311	265758.07	204326.19
312	265741.02	204387.01
313	265655.08	204517.43
314	265663.86	204552.13
315	265698.55	204578.09
316	265750.48	204595.33
317	265862.79	204577.71
318	265949.31	204594.86
319	265992.88	204681.57
320	266019.78	204924.58
321	266063.55	205063.37
322	266124.44	205158.73
323	265943.48	205306.74
324	265486.22	205542.23
325	265339.33	205559.94
326	265313.63	205620.77
327	265305.40	205724.97
328	265271.14	205803.18
329	265833.12	205819.20
330	266144.67	205905.27
331	266413.03	206000.12
332	266629.12	205990.92
333	266888.60	206025.03
334	266975.08	206033.51
335	267001.22	206085.53
336	267018.68	206128.89
337	267165.74	206154.59
338	267287.22	206267.15
339	267365.87	206484.00
340	267409.20	206509.93
341	267573.56	206535.59
342	267677.57	206604.79
343	267756.40	206865.04
344	267834.47	206934.30
345	267895.20	206986.25
346	268077.15	207089.99
347	268129.43	207194.04
348	268155.80	207306.83
349	268259.81	207376.04
350	268381.59	207566.73
351	268434.56	207844.40
352	268504.24	207974.46
353	268556.65	208113.23
354	268591.57	208199.97
355	268695.52	208251.80
356	268721.92	208373.28
357	268791.26	208416.52
358	268921.21	208485.66
359	269025.42	208606.95
360	269129.77	208762.96
361	269233.95	208875.57
362	269294.64	208918.83
363	269363.90	208944.71
364	269439.79	209005.30
365	269647.29	209013.48

1	2	3
366	269751.20	209056.64
367	269881.52	209221.28
368	269977.23	209377.31
369	270133.17	209463.75
370	270246.01	209576.34
371	270358.63	209636.84
372	270627.88	209957.40
373	270810.31	210182.68
374	270853.95	210286.75
375	270837.49	210495.14
376	270855.15	210590.59
377	271020.22	210798.55
378	271358.98	211205.76
379	271454.35	211274.98
380	271540.76	211266.10
381	271713.55	211239.64
382	271903.94	211291.28
383	272215.67	211420.75
384	272397.75	211559.21
385	272493.94	211836.78
386	272503.72	212123.24
387	272435.25	212297.04
388	272443.09	213191.18
389	272253.66	213382.63
390	272150.58	213547.82
391	271970.17	213834.74
392	271763.95	214156.43
393	271454.19	214521.79
394	271157.17	214835.02
395	271459.88	214869.02
396	271641.59	214912.00
397	272108.34	214893.52
398	272238.14	214927.94
399	272376.97	215057.82
400	272489.91	215196.45
401	272585.51	215326.45
402	272681.02	215430.39
403	272758.89	215447.57
404	272914.49	215447.20
405	273001.22	215516.44
406	273044.68	215577.11
407	272787.11	216029.14
408	272624.00	216316.02
409	272512.36	216507.27
410	272046.98	216873.00
411	271581.64	217247.41
412	271426.65	217404.04
413	271340.85	217569.19
414	271285.80	217629.34
415	271091.39	217882.31
416	271057.53	218064.70
417	271058.49	218307.78
418	271141.64	218568.02
419	271150.76	218689.53
420	271143.01	218915.26

1	2	3
421	271099.89	218941.41
422	270737.18	219037.77
423	270331.60	219221.05
424	270003.79	219395.45
425	269710.64	219595.83
426	269659.50	219778.25
427	269495.87	219934.91
428	269375.49	220100.14
429	269263.35	220161.18
430	269030.28	220248.54
431	268853.40	220335.78
432	268984.28	220639.31
433	269062.87	220838.80
434	269063.28	220942.97
435	268994.63	221073.36
436	268770.79	221308.29
437	268710.96	221482.05
438	268738.07	221777.15
439	268825.03	221907.16
440	269102.68	222166.94
441	269233.21	222383.66
442	269303.33	222626.57
443	269347.10	222765.37
444	269131.77	222965.55
445	268967.93	223070.11
446	268916.36	223148.37
447	268856.51	223313.46
448	268796.44	223426.46
449	268710.33	223513.48
450	268391.36	223739.95
451	268262.32	223896.52
452	268116.55	224200.72
453	268031.24	224487.40
454	268006.43	224773.94
455	267980.83	224860.82
456	267920.39	224878.33
457	267479.92	224983.56
458	267091.48	225132.06
459	266962.19	225227.87
460	266906.31	225306.13
461	266915.43	225427.65
462	266946.13	225540.43
463	267205.34	225505.09
464	267793.73	225642.58
465	268036.41	225798.26
466	268712.68	226300.17
467	268938.47	226560.06
468	268973.74	226733.61
469	269112.95	226958.99
470	269217.64	227201.81
471	269339.15	227323.06
472	269322.20	227409.92
473	269219.08	227566.42
474	269150.60	227740.21
475	269125.62	227931.88

1	2	3
476	269089.29	227940.73
477	269039.83	227970.82
478	269006.83	227995.55
479	268978.17	228009.29
480	268939.13	228028.00
481	268913.91	228036.13
482	268891.13	228043.45
483	268868.36	228051.59
484	268839.89	228062.97
485	268806.54	228079.24
486	268762.52	228097.83
487	268716.53	228107.09
488	268678.84	228102.83
489	268624.34	228093.07
490	268585.30	228084.94
491	268539.74	228080.06
492	268494.19	228077.62
493	268444.57	228074.36
494	268393.33	228071.92
495	268349.41	228066.23
496	268324.19	228060.53
497	268290.84	228049.15
498	268258.31	228031.25
499	268217.64	228001.97
500	268178.59	227969.43
501	268133.85	227923.07
502	268092.37	227893.79
503	268072.04	227885.65
504	268052.46	227888.87
505	268035.10	227912.62
506	268028.91	227955.92
507	268027.41	227976.34
508	268009.36	227991.44
509	267963.70	228000.68
510	267931.61	228015.36
511	267903.30	228024.55
512	267875.19	228020.68
513	267834.52	227996.28
514	267784.09	227964.55
515	267749.93	227943.40
516	267727.97	227936.90
517	267706.01	227934.46
518	267689.74	227936.90
519	267674.28	227949.10
520	267671.03	227972.69
521	267669.40	227995.46
522	267661.27	228006.04
523	267640.93	228013.36
524	267614.09	228017.42
525	267583.18	228016.61
526	267554.71	228013.36
527	267528.68	227998.72
528	267509.16	227981.63
529	267496.15	227962.11
530	267488.01	227926.32

1	2	3
531	267476.62	227899.48
532	267467.69	227888.91
533	267455.48	227884.03
534	267421.32	227881.59
535	267405.04	227879.96
536	267395.28	227884.03
537	267385.52	227895.41
538	267376.57	227908.43
539	267372.51	227922.26
540	267369.25	227940.96
541	267363.56	227958.86
542	267352.99	227970.25
543	267330.21	227984.07
544	267308.25	227989.77
545	267285.47	227991.40
546	267263.51	227991.40
547	267243.18	227991.40
548	267224.47	227987.33
549	267204.13	227974.31
550	267183.80	227964.55
551	267170.78	227959.67
552	267153.70	227955.61
553	267139.06	227954.79
554	267122.79	227958.05
555	267105.71	227969.43
556	267076.43	227988.14
557	267041.45	228014.98
558	267009.36	228040.88
559	266995.09	228052.40
560	266951.16	228085.75
561	266915.38	228114.22
562	266882.03	228135.37
563	266834.85	228155.70
564	266806.38	228163.84
565	266767.34	228168.72
566	266741.31	228173.60
567	266717.72	228178.48
568	266693.32	228191.49
569	266681.62	228198.76
570	266598.15	228249.24
571	266542.02	228273.65
572	266459.87	228305.37
573	266407.00	228323.26
574	266476.72	228476.40
575	266967.71	229554.74
576	267308.60	229630.21
577	267479.10	229838.32
578	267723.46	230183.79
579	266254.23	231390.85
580	266035.19	232013.49
581	265277.43	233451.90
582	264544.32	234798.55
583	264713.21	235005.27
584	264792.88	235235.52
585	264278.12	236094.48

1	2	3
586	264340.72	236235.35
587	264500.12	236349.08
588	264828.28	236565.38
589	265185.16	236901.53
590	265235.08	237239.12
591	265308.99	237411.22
592	265339.94	237633.49
593	265200.67	237814.47
594	265123.28	237975.48
595	265046.13	238269.70
596	264922.54	238586.84
597	264977.44	239005.24
598	264968.63	239412.43
599	264968.77	239856.21
600	264971.42	240159.74
601	264980.38	240339.95
602	264937.97	240718.38
603	264966.01	240870.70
604	264885.38	241057.58
605	264632.15	241106.51
606	264250.82	241204.15
607	263857.56	241175.49
608	263573.11	241075.57
609	263097.75	240918.53
610	262608.23	240862.18
611	262231.41	240999.94
612	261574.24	240871.89
613	261357.58	240797.50
614	260977.99	240896.73
615	260240.32	240730.59
616	260055.88	240892.63
617	259765.09	240937.24
618	259261.84	240871.45
619	258672.86	240715.28
620	258210.92	240474.77
621	257603.05	240298.30
622	257160.97	240501.80
623	256776.24	240718.03
624	256618.14	240947.35
625	256328.32	241000.80
626	256242.90	240774.53
627	256071.21	240721.31
628	255951.31	240546.89
629	255814.24	240372.37
630	255608.17	240336.29
631	255539.60	240266.38
632	255471.38	240022.86
633	255403.35	239692.52
634	255386.55	239501.43
635	255180.70	239361.17
636	254820.44	239115.72
637	254528.23	239200.61
638	254287.69	239216.39
639	254030.15	239145.24
640	253721.09	239073.76

1	2	3
641	253652.33	239090.67
642	253531.87	239194.05
643	253463.08	239228.32
644	253308.48	239227.30
645	253188.79	238948.72
646	253137.47	238844.20
647	253034.40	238843.52
648	252828.19	238876.89
649	252587.69	238875.31
650	252313.15	238717.23
651	251806.28	238765.99
652	251643.09	238756.23
653	251368.45	238650.24
654	251076.48	238613.60
655	250767.45	238524.75
656	250715.92	238524.41
657	250474.98	238731.17
658	250285.91	238782.01
659	249873.60	238796.67
660	249547.13	238829.23
661	249186.81	238618.51
662	248826.44	238425.15
663	248482.98	238370.80
664	248019.27	238315.67
665	247933.48	238263.01
666	247745.40	237827.71
667	247625.18	237809.56
668	247539.30	237808.99
669	247075.01	238031.64
670	246782.97	238029.72
671	246611.23	238011.23
672	246456.76	237940.76
673	246336.51	237939.97
674	246181.73	238025.76
675	246027.04	238059.47
676	245975.54	238041.77
677	245889.68	238023.84
678	245787.01	237832.18
679	245564.04	237657.09
680	245392.75	237412.88
681	245307.29	237203.97
682	244981.25	237028.19
683	244655.42	236748.25
684	244415.31	236555.68
685	244140.17	236692.77
686	243684.72	236793.95
687	243306.37	236999.80
688	242962.32	237231.93
689	242566.92	237368.22
690	242102.57	237625.61
691	241621.23	237787.37
692	241382.95	237902.93
693	241003.50	237444.74
694	241022.09	236750.37
695	241091.88	236229.95

1	2	3
696	241333.51	235675.94
697	241747.15	235018.89
698	242040.29	234482.58
699	242092.35	234222.49
700	242024.25	233926.88
701	241784.35	233630.13
702	241475.31	233541.29
703	241166.27	233452.44
704	240857.06	233450.41
705	240359.02	233377.67
706	240239.80	233156.95
707	240170.64	233157.12
708	240128.82	233115.95
709	239901.72	232923.36
710	239745.68	232810.88
711	239598.48	232750.46
712	239399.31	232664.13
713	239277.97	232586.28
714	239226.59	232499.33
715	239212.25	232276.85
1	239190.67	232162.00

»;


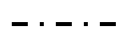

б) дополнить приложением следующего содержания:

«Приложение  
к Положению о государственном  
природном заказнике  
республиканского значения  
Республики Тыва «Хутинский»

Карта-схема  
расположения границы государственного природного заказника  
республиканского значения Республики Тыва «Хутинский»



Условные обозначения

-  Граница заказника «Хутинский»
-  Границы муниципальных районов
-  Граница лесного квартала;

Масштаб 1: 100 000



4) в Положении о государственном природном заказнике республиканского значения Республики Тыва «Чаа-Хольский»:

а) раздел III изложить в следующей редакции:

### «III. Местоположение, площадь и границы заказника

Заказник расположен на землях государственного лесного фонда и на землях муниципальных образований «Чаа-Хольский кожуун Республики Тыва».

Общая площадь заказника – 23 823,55 гектаров.

Описание границ:

Северная граница: от точки с координатами  $51^{\circ} 14' 7.41''$  с.ш.,  $92^{\circ} 13' 11.56''$  в.д., расположенной в местечке Кра–Тыг в 2,5 км (считая по прямой) северо-западнее устья р. Хор-Хем, (левый приток р. Чаа-Холь) на западной стороне лесного квартала № 104 идет в восточном направлении пересекая лесные кварталы № 104, 105 до точки с координатами  $51^{\circ} 13' 50.86''$  с.ш.,  $92^{\circ} 17' 44.76''$  в.д., расположенной у горы Орта-Тайга с отметкой высот 1493,9 м над у.м, на восточной стороне квартала № 105 Ак-Дуругского участкового лесничества Шагонарского лесничества.

Восточная граница: от точки с координатами  $51^{\circ} 13' 50.86''$  с.ш.,  $92^{\circ} 17' 44.76''$  в.д., расположенной у горы Орта-Тайга с отметкой высот 1493,9 м над у.м, на восточной стороне квартала № 105 Ак-Дуругского участкового лесничества Шагонарского лесничества граница идет общим юго-восточным направлением по водоразделу рек Чаа-Холь и Сайлыг-Хем, по восточным сторонам кварталов № 105, 112, 116, 117, 122, 128 до точки с координатами  $51^{\circ} 4' 37.35''$  с.ш.,  $92^{\circ} 25' 8.12''$  в.д., расположенной на административной границе Улуг-Хемского и Овюрского кожуунов, на горе с отметкой высот 2908,8 м над у.м, у юго-восточного угла квартала № 128 Ак-Дуругского участкового лесничества Шагонарского лесничества.

Южная граница: от точки с координатами  $51^{\circ} 4' 37.35''$  с.ш.,  $92^{\circ} 25' 8.12''$  в.д., расположенной на административной границе Улуг-Хемского и Овюрского кожуунов на горе с отметкой высот 2908,8 м над у.м, у юго-восточного угла квартала № 128 Ак-Дуругского участкового лесничества Шагонарского лесничества, охватывая верховья р. Чаа-Холь, граница проходит в западном направлении по административной границе Улуг-Хемского и Овюрского кожуунов, по южным сторонам лесных кварталов № 128, 127, 126, 125, 124 Ак-Дуругского участкового лесничества Шагонарского лесничества до точки с координатами  $51^{\circ} 3' 10.69''$  с.ш.,  $92^{\circ} 17' 28.52''$  в.д., расположенной на стыке административных границ Улуг-Хемского, Овюрского и Дзун-Хемчикского кожуунов на горе с отметкой высот 2799,3 м над у.м.

Западная граница: от точки с координатами  $51^{\circ} 3' 10.69''$  с.ш.,  $92^{\circ} 17' 28.52''$  в.д., расположенной на стыке административных границ Улуг-Хемского, Овюрского и Дзун-Хемчикского кожуунов на горе с отметкой высот 2799,3 м над у.м. идет по административной границе Улуг-Хемского и Дзун-Хемчикского кожуунов по левому

водоразделу р. Чаа-Холь общим северным направлением по западным сторонам лесных кварталов № 124, 123, 119, 118, пересекает административную границу Улуг-Хемского и Чаа-Хольского кожуунов, выходит к верховьям р. Хор-Хем (левый приток р. Чаа-Холь) следует вниз по течению р. Хор-Хем по западной стороне лесного квартала № 111, далее идет в северном направлении, пересекая р. Хор-Хем в 1,2 км (считая по прямой) от ее устья по западной стороне лесного квартала № 104 до точки с координатами 51° 14' 7.41" с.ш., 92° 13' 11.56" в.д., расположенной в 2,5 км (считая по прямой) северо-западнее устья р. Хор-Хем, (левый приток р. Чаа-Холь) на западной стороне лесного квартала № 104 Ак-Дуругского участкового лесничества Шагонарского лесничества в местечке Кра-Тыг – в первоначальную точку описания.

### Перечень лесных кварталов по лесничествам

Кварталы Ак-Дуругского участкового лесничества Шагонарского лесничества – № 104 часть (выделы 24, 25, 26, 27, 35, 36, 37, 39, 41, 42, 43, 44, 45, 48, 51, 52, 53, 54, 55, 58), № 105 часть (выделы 19, 20, 21, 27, 28, 29, 30, 31, 32, 35, 36, 37, 38, 40, 41, 42, 43, 44, 45, 46, 47, 48, 49, 50, 51), № 110-112, № 115-128.

### Каталог координат поворотных точек границы государственного природного заказника республиканского значения Республики Тыва «Чаа-Хольский»

Обозначение характерных точек границ	Координаты, м	
	X	Y
1	2	3
1	82879.47	66052.69
2	82809.63	66012.65
3	82733.63	65966.33
4	82659.91	65897.25
5	82612.81	65853.28
6	82565.64	65817.60
7	82486.01	65715.33
8	82412.07	65671.10
9	82340.31	65614.47
10	82342.95	65548.21
11	82355.72	65506.92
12	82369.07	65399.34
13	82405.41	65260.91

Обозначение характерных точек границ	Координаты, м	
	X	Y
1	2	3
14	82416.36	65190.60
15	82433.33	65141.06
16	82460.55	65097.82
17	82477.51	65048.28
18	82471.72	65002.66
19	82457.99	64921.74
20	82444.22	64844.97
21	82432.44	64776.50
22	82433.60	64648.08
23	82433.79	64625.31
24	82415.88	64550.56
25	82375.17	64483.87
26	82326.04	64435.75

Обозначение характерных точек границ	Координаты, м	
	X	Y
1	2	3
27	82266.98	64344.03
28	82242.99	64254.72
29	82243.51	64196.73
30	82201.89	64001.62
31	82157.13	63926.61
32	82083.49	63849.24
33	81997.95	63715.84
34	81838.69	63513.34
35	81789.98	63419.64
36	81763.95	63326.19
37	81752.51	63220.44
38	81753.51	63108.60
39	81756.89	62961.57

1	2	3
40	81747.90	62812.35
41	81723.66	62752.04
42	81672.97	62645.90
43	81628.20	62572.95
44	81591.84	62481.46
45	81524.52	62389.68
46	81482.08	62285.67
47	81451.68	62221.17
48	81461.76	62132.20
49	81478.70	62086.80
50	81514.78	61977.37
51	81556.62	61917.72
52	81596.43	61851.83
53	81603.51	61754.54
54	81624.86	61673.97
55	81633.87	61591.22
56	81616.04	61506.12
57	81571.22	61437.32
58	81502.10	61316.50
59	81459.15	61268.44
60	81394.32	61129.02
61	81354.03	61016.77
62	81326.36	60877.72
63	81339.58	60784.65
64	81346.44	60710.14
65	81386.60	60606.97
66	81422.48	60520.33
67	81422.86	60476.84
68	81394.41	60424.77
69	81372.21	60368.61
70	81368.61	60310.59
71	81439.41	60242.94
72	81479.13	60187.40
73	81485.83	60131.55
74	81486.48	60059.05
75	81477.26	59934.69
76	81455.10	59872.33
77	81392.19	59749.50
78	81354.66	59558.57
79	81338.53	59514.91
80	81309.21	59330.28
81	81294.09	59172.71
82	81241.36	59064.48
83	81188.75	58943.83
84	81099.81	58729.60
85	81061.55	58619.44
86	81025.53	58490.67
87	80997.32	58413.75
88	80952.41	58355.30
89	80897.00	58315.41
90	80810.53	58287.63
91	80777.62	58272.81
92	80716.40	58191.42
93	80647.93	57996.03
94	80605.80	57858.91
95	80590.74	57695.13
96	80595.96	57572.97

1	2	3
97	80596.95	57463.20
98	80560.45	57386.21
99	80484.74	57308.82
100	80390.21	57258.18
101	80332.89	57201.69
102	80294.55	57101.88
103	80268.99	57030.36
104	80269.60	56975.27
105	80270.67	56877.79
106	80282.33	56589.70
107	80315.47	56276.43
108	80407.22	56038.01
109	80458.84	55975.02
110	80542.20	55920.89
111	80596.18	55836.73
112	80628.97	55750.23
113	80634.28	55652.80
114	80635.58	55534.14
115	80689.44	55460.57
116	80760.53	55366.03
117	80857.37	55242.11
118	80875.39	55146.96
119	80899.53	55073.06
120	80931.81	55033.17
121	80964.81	54927.57
122	80979.60	54741.25
123	80974.44	54630.99
124	80958.97	54493.05
125	80960.37	54365.91
126	80969.32	54323.64
127	80981.37	54289.86
128	81033.39	54190.84
129	81086.25	54013.44
130	81120.96	53946.03
131	81209.53	53802.93
132	81352.77	53707.10
133	81425.50	53654.95
134	81576.59	53616.44
135	81755.51	53557.05
136	82031.51	53545.40
137	82206.81	53572.87
138	82300.17	53573.95
139	82449.75	53525.19
140	82505.20	53497.71
141	82637.51	53389.23
142	82744.37	53320.53
143	82828.30	53316.75
144	82918.90	53323.93
145	83113.95	53290.90
146	83211.97	53253.88
147	83350.85	53168.60
148	83427.88	53112.27
149	83519.97	53032.80
150	83559.15	52944.24
151	83550.57	52759.76
152	83536.54	52685.42
153	83531.43	52570.92

1	2	3
154	83532.96	52431.06
155	83534.43	52297.56
156	83560.38	52176.44
157	83667.29	52041.87
158	83829.04	51932.43
159	84015.24	51829.40
160	84146.99	51773.44
161	84188.51	51786.16
162	84272.38	51848.33
163	84348.12	51868.80
164	84404.51	51867.02
165	84485.31	51897.42
166	84545.99	51974.41
167	84591.86	52049.12
168	84662.82	52158.03
169	84751.49	52199.32
170	84886.76	52249.62
171	85143.36	52265.31
172	85232.46	52268.47
173	85340.67	52269.71
174	85440.16	52294.18
175	85473.51	52297.80
176	85561.12	52227.79
177	85604.80	52118.10
178	85622.67	52037.78
179	85658.49	51872.89
180	85659.76	51758.46
181	85699.53	51619.05
182	85747.65	51492.46
183	85834.00	51362.08
184	85992.72	51215.59
185	86382.49	50906.51
186	86717.13	50592.55
187	86773.21	50512.68
188	86825.85	50360.70
189	86853.21	50191.48
190	86909.91	50056.50
191	86983.20	49955.64
192	87042.82	49939.39
193	87114.56	49978.38
194	87223.64	50094.10
195	87261.45	50128.45
196	87337.44	50167.50
197	87413.75	50176.87
198	87549.44	50191.18
199	87749.08	50180.81
200	87821.51	50156.24
201	88063.61	50146.36
202	88199.28	50160.67
203	88302.78	50183.61
204	88413.90	50164.25
205	88552.45	50112.90
206	88676.16	50059.26
207	88846.59	50004.04
208	89000.32	49923.18
209	89245.86	49794.68
210	89382.40	49732.71

1	2	3
211	89476.14	49702.01
212	89527.43	49670.83
213	89576.86	49616.30
214	89643.60	49532.32
215	89684.73	49460.75
216	89787.47	49383.53
217	89859.90	49361.08
218	89925.68	49361.85
219	89944.91	49351.48
220	89966.32	49334.79
221	90004.95	49297.08
222	90044.22	49202.16
223	90064.11	49132.47
224	90100.77	49079.92
225	90143.61	49046.52
226	90246.13	48988.38
227	90357.04	48940.94
228	90410.22	48930.97
229	90452.90	48910.27
230	90526.99	48928.10
231	90552.20	48951.71
232	90566.73	48981.55
233	90585.24	49032.63
234	90605.82	49092.21
235	90632.88	49139.16
236	90660.15	49169.16
237	90736.34	49189.13
238	90833.38	49172.46
239	90902.04	49169.58
240	91010.90	49188.00
241	91096.70	49231.50
242	91171.17	49310.79
243	91223.73	49355.91
244	91335.50	49422.92
245	91468.25	49509.27
246	91603.47	49565.95
247	91721.60	49630.92
248	91844.06	49689.58
249	91955.50	49784.14
250	92014.75	49833.21
251	92420.27	49997.70
252	93350.76	50040.31
253	93566.07	50074.85
254	94091.70	50074.41
255	94307.13	50074.23
256	94850.74	49822.02
257	95040.26	49839.22
258	95332.63	50038.65
259	95650.83	50246.73
260	95779.71	50368.16
261	95891.22	50541.69
262	96020.05	50680.48
263	96140.43	50767.19
264	96217.48	50932.08
265	96277.30	51096.97

1	2	3
266	96397.50	51244.45
267	96448.52	51470.12
268	96551.45	51626.29
269	96585.64	51721.76
270	96697.38	51817.17
271	96722.83	51947.35
272	96774.32	52016.76
273	96886.18	52068.76
274	97015.10	52181.50
275	97118.31	52242.18
276	97368.03	52294.06
277	98109.62	52119.81
278	98514.77	52067.39
279	99255.87	52049.41
280	100263.26	52308.99
281	100639.86	52312.21
282	100560.64	54043.62
283	100523.14	54526.38
284	100384.67	55570.50
285	100247.83	56289.13
286	100096.97	57263.90
287	100074.84	57607.47
288	99837.99	57622.29
289	99328.74	57909.19
290	98975.32	57952.90
291	98716.47	58065.97
292	98535.47	58083.48
293	98376.14	58057.57
294	98289.87	58092.39
295	98177.53	58196.64
296	97875.21	58439.98
297	97685.35	58535.64
298	97479.30	58617.42
299	97497.34	58690.66
300	97455.96	58773.84
301	97106.83	58935.45
302	96735.67	59144.11
303	96472.53	59257.19
304	96368.58	59439.58
305	96195.42	59708.85
306	96100.49	59761.02
307	95902.11	59821.94
308	95815.63	59926.20
309	95789.29	60091.16
310	95650.95	60247.54
311	95513.00	60273.70
312	95434.92	60447.39
313	95305.17	60612.45
314	95192.98	60673.32
315	94951.37	60786.37
316	94899.51	60838.50
317	94864.60	60986.11
318	94760.94	61073.01
319	94605.80	61081.82
320	94459.26	61099.30

1	2	3
321	94355.65	61168.85
322	94277.46	61377.27
323	94199.04	61868.38
324	94198.44	61872.15
325	94180.35	62158.65
326	94132.14	62316.10
327	94084.62	62471.26
328	94006.76	62575.50
329	93618.20	62844.94
330	93324.36	63131.67
331	92892.44	63487.97
332	92375.38	63505.77
333	91987.50	63540.81
334	91892.67	63558.26
335	91789.12	63610.44
336	91573.00	63845.01
337	91434.69	63992.71
338	91227.60	64088.37
339	91089.36	64210.02
340	91011.50	64314.27
341	90889.97	64609.53
342	90811.82	64809.27
343	90664.86	64965.66
344	90474.87	65104.71
345	90327.68	65339.23
346	90292.59	65547.60
347	90292.17	65686.51
348	90256.71	66016.43
349	90126.45	66355.11
350	89866.83	66728.62
351	89711.35	66850.29
352	89495.61	66954.64
353	89228.40	66980.91
354	88935.49	66963.79
355	88711.55	66929.26
356	88401.64	66834.03
357	88246.68	66782.07
358	87988.29	66747.55
359	87810.76	67042.87
360	87534.14	67338.27
361	87344.14	67477.33
362	86999.47	67477.62
363	86887.50	67460.34
364	86396.92	67269.77
365	85880.64	67027.13
366	85699.86	66966.52
367	85260.70	66871.38
368	84882.00	66724.12
369	84684.09	66628.80
370	84434.97	66377.24
371	84220.11	66186.44
372	83867.24	66047.84
373	83669.16	66013.28
374	83514.00	66030.77
375	83255.29	66100.44

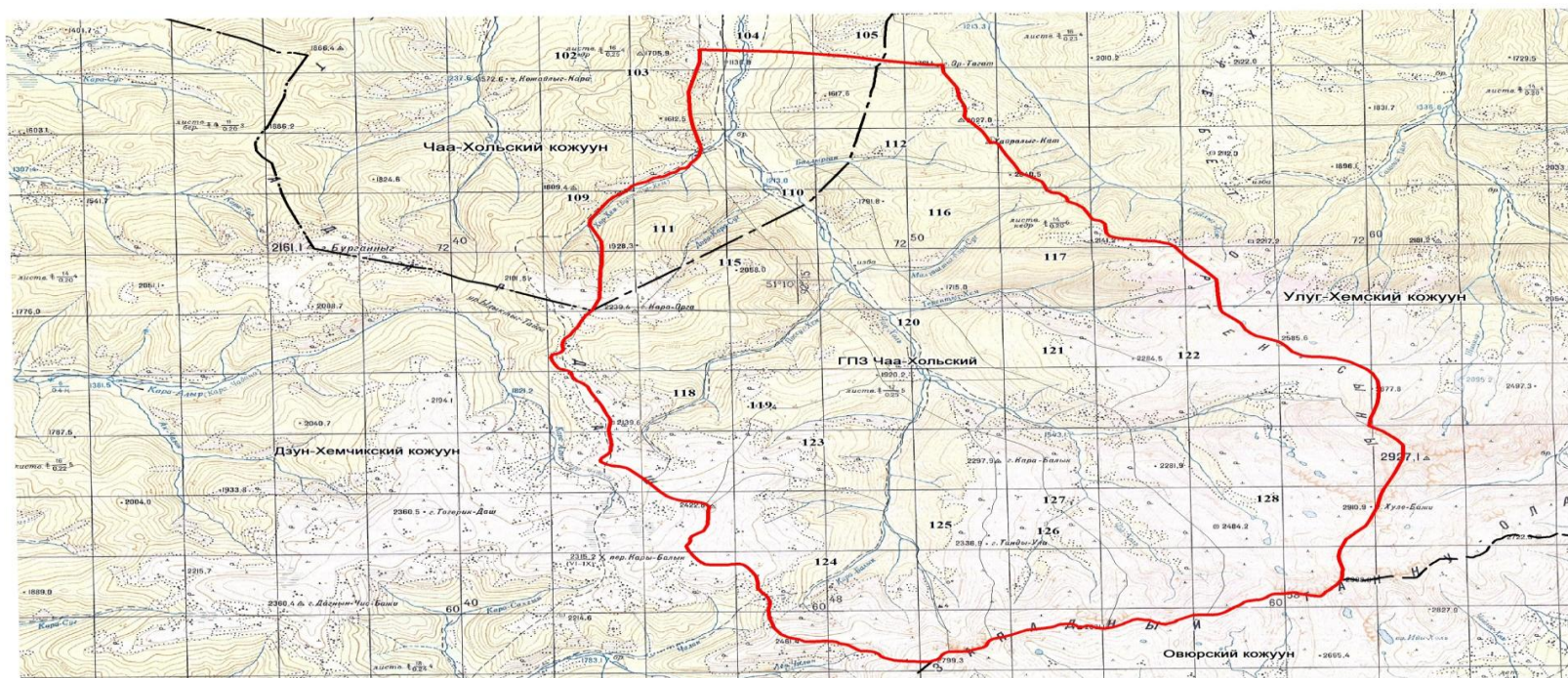
1	2	3
376	82905.48	66078.13
377	82892.19	66071.58
1	82879.47	66052.69

 »;

б) дополнить приложением следующего содержания:

«Приложение  
к Положению о государственном  
природном заказнике  
республиканского значения  
Республики Тыва «Чаа-Хольский»

Карта-схема  
расположения границы государственного природного заказника  
республиканского значения Республики Тыва «Чаа-Хольский»



Условные обозначения

- Граница заказника «Чаа-Хольский»
- - - - - Границы муниципальных районов
- Граница лесного квартала;

Масштаб 1: 100 000

5) в Положении о государственном природном заказнике республиканского значения Республики Тыва «Ээрбекский»:

а) раздел III изложить в следующей редакции:

### «III. Местоположение, площадь и границы заказника

Заказник расположен на землях государственного лесного фонда и на землях муниципальных образований «Кызылский кожуун Республики Тыва».

Общая площадь заказника – 24 667,93 гектаров.

Описание границ:

Северная граница: от точки с координатами  $51^{\circ}53'15.2''$  с.ш.  $93^{\circ}46'49.2''$  в.д., расположенной в северо-западном углу лесного квартала № 1 Ээрбекского участкового лесничества Кызылского лесничества, в 0,95 км юго-восточнее горы Даг-Бар, граница проходит общим северо-восточным направлением по водоразделу рек Оюн-Шиви и Левый Ээрбек, охватывая все притоки рек Правый и Левый Ээрбек по северным сторонам лесных кварталов № 1-5 Ээрбекского участкового лесничества Кызылского лесничества до точки с координатами  $51^{\circ}55'15.7''$  с.ш.  $94^{\circ}1'45.5''$  в.д., расположенной в 0,8 км восточнее вершины второго левого безымянного притока ключа Магой в северо-восточном углу лесного квартала № 5 Ээрбекского участкового лесничества.

Восточная граница: от точки с координатами  $51^{\circ}55'15.7''$  с.ш.  $94^{\circ}1'45.5''$  в.д., расположенной в 0,8 км восточнее вершины второго левого безымянного притока ключа Магой в северо-восточном углу лесного квартала № 5 Ээрбекского участкового лесничества Кызылского лесничества, граница проходит по смежеству с кластерным участком «Тайга» природного парка «Тыва» в южном направлении по восточным сторонам лесных кварталов с № 5, 8 Ээрбекского участкового лесничества, далее по северным сторонам лесных кварталов № 78, 77 Кызылского участкового лесничества Кызылского лесничества, затем по западным сторонам лесных кварталов № 79, 87, 98 Кызылского участкового лесничества по границе с Ээрбекским участковым лесничеством, до пересечения границы с безымянным ручьем, левым притоком р. Ээрбек, в 3,12 км севернее его устья. Затем идет по границе участкового лесничества по безымянному ручью до его впадения в р. Ээрбек на северо-восточной стороне лесного квартала № 28 Ээрбекского участкового лесничества, далее проходит по границе квартала в восточном направлении, до точки с координатами  $51^{\circ}49'10.0''$  с.ш.  $94^{\circ}2'18.0''$  в.д., расположенной в восточном углу лесного квартала № 28.

Южная граница: от точки с координатами  $51^{\circ}49'10.0''$  с.ш.  $94^{\circ}2'18.0''$  в.д., расположенной в восточном углу лесного квартала № 28, граница проходит общим западным направлением по восточной и южной сторонам кварталов № 28, 30, по южным сторонам лесных кварталов № 29, 26, 25, 24, по восточной, южной и за-

падной сторонам лесного квартала № 41 Эрбекского участкового лесничества Кызылского лесничества, далее проходит по правому берегу р. Суглуг-Хем, по южной стороне лесного квартала № 39 Эрбекского участкового лесничества, до его юго-западного угла, в точку с координатами 51°47'12.7 с.ш., 93°45'31.5" в.д., у истоков р. Суглуг-Хем.

Западная граница: от точки с координатами 51°47'12.7 с.ш., 93°45'31.5" в.д., расположенной у истоков р. Суглуг-Хем, в юго-западном углу лесного квартала № 39 Эрбекского участкового лесничества Кызылского лесничества, граница проходит в северном направлении до вершины горы с отметкой высот 1802,9 м. Далее проходит общим северо-восточным направлением в исток р. Правый Эрбек и далее в северном направлении через хребет Беш-Бажи, по западной стороне лесных кварталов № 39, 23, 18, 9, 1 Эрбекского участкового лесничества Кызылского лесничества, до точки с координатами 51°53'15.2" с.ш. 93°46'49.2" в.д., расположенной в северо-западном углу лесного квартала № 1 Эрбекского участкового лесничества Кызылского лесничества, в 0,95 км юго-восточнее горы Даг-Бар – первоначальную точку описания.

### Перечень лесных кварталов по лесничествам

Эрбекское участковое лесничество Кызылского лесничества кв. № 1-5, 7-30, 39, 41.

### Каталог координат поворотных точек государственного природного заказника республиканского значения Республики Тыва «Эрбекский»

Обозначение характерных точек границ	Координаты, м	
	X	Y
1	2	3
1	173269.80	179446.61
2	173152.73	179314.98
3	173160.93	179150.14
4	173263.98	178786.78
5	173306.28	178431.39
6	173331.56	178127.84
7	173339.69	177893.52
8	173330.55	177711.10
9	173252.10	177467.06
10	173087.17	177300.12
11	172853.09	177106.24
12	172757.52	176948.84

Обозначение характерных точек границ	Координаты, м	
	X	Y
1	2	3
13	172722.34	176748.72
14	172678.81	176644.02
15	172618.11	176599.83
16	172540.18	176581.56
17	172436.49	176623.64
18	172281.09	176804.05
19	172125.51	176906.30
20	171736.29	176997.02
21	171546.10	177107.55
22	171485.76	177193.60
23	171442.83	177314.62
24	171253.11	177607.45

Обозначение характерных точек границ	Координаты, м	
	X	Y
1	2	3
25	171149.35	177675.60
26	170976.23	177638.78
27	170811.51	177549.90
28	170681.49	177444.18
29	170525.48	177381.48
30	170413.08	177397.44
31	170170.88	177463.90
32	169894.08	177555.99
33	169747.11	177597.57
34	169652.01	177639.84
35	169478.94	177655.09
36	169236.57	177678.09



1	2	3
37	169159.13	177868.16
38	169159.15	177869.26
39	169110.77	177878.91
40	168402.42	177908.16
41	167616.69	177807.61
42	167276.25	177538.29
43	166626.47	177393.96
44	166226.13	177373.92
45	166205.42	177784.04
46	166179.91	177931.35
47	166041.76	178077.24
48	165947.06	178327.81
49	165831.41	178395.80
50	165696.29	178394.22
51	165609.70	178401.79
52	165479.75	178356.81
53	165392.98	178225.48
54	165349.44	178129.47
55	165314.15	177877.26
56	165201.09	177632.83
57	165062.20	177466.14
58	164949.46	177378.00
59	164763.33	177340.95
60	164823.21	177063.85
61	164822.13	176595.09
62	164302.25	176371.62
63	164016.48	176307.36
64	162396.55	175723.14
65	162188.75	175703.21
66	162153.42	175390.31
67	162127.17	175259.74
68	162126.69	175077.42
69	162160.98	174947.62
70	162324.44	174559.02
71	162358.58	174342.35
72	162306.30	174194.12
73	162271.53	174132.96
74	162287.64	173638.29
75	162270.24	173603.40
76	162174.98	173593.53
77	162190.88	172986.03
78	162545.06	172712.59
79	162614.02	172591.89
80	162631.02	172444.56
81	162613.29	172314.08
82	162461.09	171982.35
83	162295.67	171589.62
84	162035.12	171230.52
85	161705.06	170748.99
86	161315.00	170501.12
87	161219.53	170369.67
88	161201.66	170143.77
89	161144.94	169969.44
90	161031.82	169733.68
91	160962.39	169645.99

1	2	3
92	160823.64	169531.41
93	160823.36	169427.24
94	160970.32	169316.22
95	161117.25	169248.54
96	161229.48	169145.75
97	161255.13	169024.51
98	161254.58	168781.49
99	161236.86	168607.63
100	161105.93	168137.25
101	161139.83	167868.54
102	161347.61	167871.06
103	161503.23	167812.23
104	161563.62	167717.49
105	161563.10	167526.46
106	161493.36	167178.48
107	161440.59	166943.34
108	161388.20	166786.40
109	161162.70	166566.62
110	161075.87	166470.05
111	161058.29	166356.99
112	161048.63	165905.41
113	161073.79	165584.58
114	161142.47	165385.74
115	160969.26	165322.81
116	160882.77	165339.14
117	160753.12	165424.32
118	160614.88	165535.46
119	160528.38	165551.80
120	160311.95	165531.75
121	160190.84	165547.68
122	159974.70	165657.82
123	159663.49	165792.91
124	159585.82	165878.74
125	159517.36	166216.50
126	159491.97	166459.28
127	159422.99	166545.23
128	159102.86	166602.06
129	158860.64	166659.84
130	158523.09	166647.00
131	158416.41	166610.70
132	158375.73	166549.71
133	158358.05	166419.26
134	158351.83	166185.21
135	158139.01	165715.53
136	157756.24	164988.99
137	157288.93	164303.76
138	157690.44	164032.71
139	158155.32	163698.76
140	158281.80	163466.73
141	158548.54	162862.32
142	158893.82	162731.14
143	159032.43	162547.03
144	159556.44	162701.07
145	159988.03	162355.37
146	160021.55	161769.22

1	2	3
147	160116.39	161631.50
148	160262.84	161303.38
149	160305.41	161052.19
150	160860.15	160264.99
151	160849.32	160041.19
152	161340.23	159467.58
153	161564.85	159305.37
154	161755.07	159203.53
155	161979.88	159154.20
156	162395.50	159220.12
157	162781.71	159131.43
158	163760.61	158813.94
159	164040.90	158921.40
160	164218.50	159092.49
161	164169.87	159241.91
162	163911.81	159898.50
163	163843.83	160401.21
164	163847.38	161147.91
165	163898.28	161469.65
166	164070.03	161843.11
167	164608.89	161931.63
168	164595.00	161931.30
169	164632.98	161935.58
170	164679.11	161941.21
171	164727.74	161941.71
172	164754.96	161947.35
173	165187.28	161593.64
174	165450.18	161610.77
175	165543.14	161594.04
176	165689.85	161457.00
177	165853.85	161259.31
178	166043.85	161079.35
179	166207.99	160977.18
180	166519.17	160807.39
181	166774.52	160784.52
182	167284.96	160703.96
183	167951.17	160642.70
184	168340.81	160690.90
185	168860.50	160870.92
186	169154.91	160909.30
187	169925.50	161014.26
188	170193.68	160974.16
189	171162.33	160664.89
190	171871.58	160465.26
191	172035.93	160423.83
192	172273.81	160400.77
193	173200.17	160524.99
194	173287.07	160638.92
195	173382.93	160891.88
196	173522.27	161284.22
197	173643.96	161485.35
198	173834.99	161756.88
199	173948.01	161966.58
200	173991.90	162192.88
201	174010.62	162766.01

1	2	3
202	174080.18	162905.82
203	174123.77	163062.56
204	174098.37	163287.97
205	174090.12	163444.14
206	174151.23	163670.62
207	174307.95	164037.15
208	174412.64	164394.41
209	174534.40	164638.98
210	174838.83	165259.09
211	175298.95	165837.67
212	175620.02	166188.87
213	175698.41	166380.86
214	175725.01	166632.92
215	175768.72	166798.40
216	175803.73	166989.84
217	175709.00	167153.62
218	175294.30	167469.72
219	175018.42	167943.82
220	174924.34	168385.37
221	174925.07	168715.29
222	175003.64	168994.06
223	175755.96	169872.41
224	175992.28	170213.55
225	176054.14	170300.43
226	176063.13	170448.15
227	176035.95	170515.38
228	176028.72	170560.62
229	175385.99	171368.74
230	175091.94	171486.66
231	174850.23	171744.06
232	174677.77	172002.45
233	174678.26	172210.76
234	174730.62	172419.75
235	174956.30	172648.23
236	175268.34	172860.46
237	175562.85	172968.23
238	175909.11	172955.13
239	176165.01	172976.10
240	176342.13	173099.35
241	176533.65	173535.78
242	176513.40	174102.14
243	176743.84	174545.42
244	176986.76	174791.50
245	177217.11	174930.60
246	177312.95	175103.99
247	177426.35	175372.84
248	177445.19	175772.13
249	177420.30	176032.62
250	177266.26	176432.31
251	177240.81	176562.57
252	177251.07	176970.60
253	177174.26	177222.54

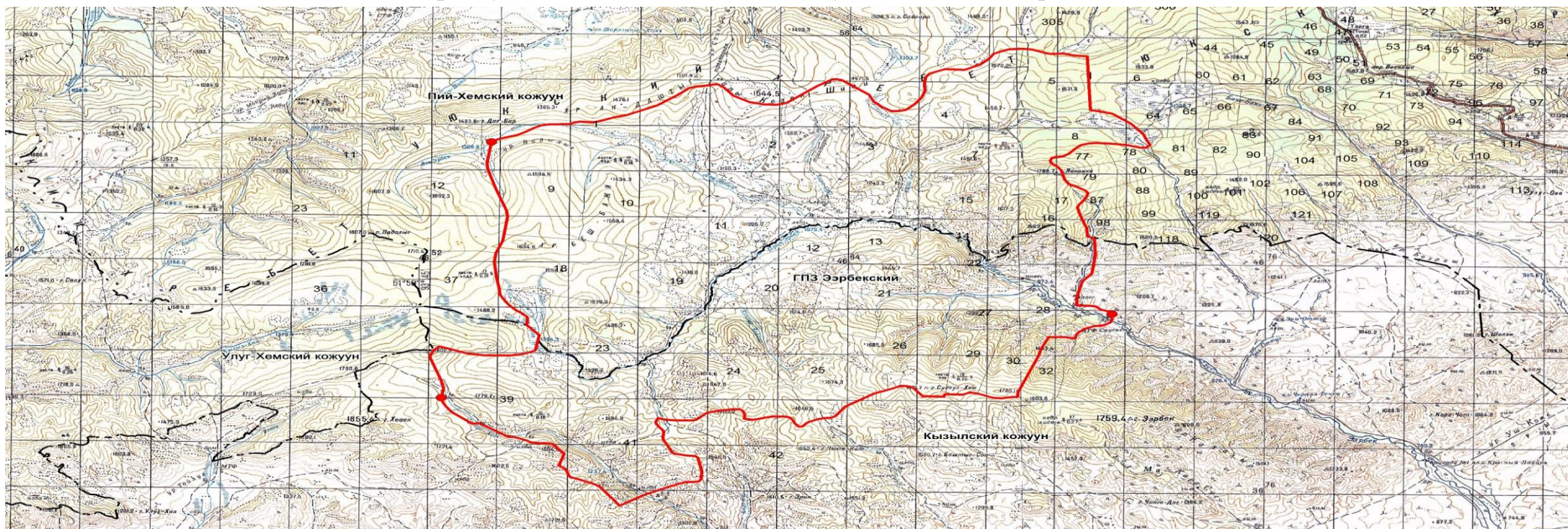
1	2	3
254	177137.17	177614.66
255	174786.76	177724.72
256	174641.16	178347.96
257	174206.98	178886.97
258	173740.16	179258.56
259	173555.21	179319.90
1	173269.80	179446.61

»;

б) дополнить приложением следующего содержания:

«Приложение  
к Положению о государственном  
природном заказнике  
республиканского значения  
Республики Тыва «Эрбекский»

Карта-схема  
расположения границы государственного природного заказника  
республиканского значения Республики Тыва «Эрбекский»



- Условные обозначения
- Граница заказника
  - · — · — Граница административных районов
  - Граница лесного квартала.»

Масштаб 1: 100 000

2. Разместить настоящее постановление на «Официальном интернет-портале правовой информации» ([www.pravo.gov.ru](http://www.pravo.gov.ru)) и официальном сайте Республики Тыва в информационно-телекоммуникационной сети «Интернет».

Первый заместитель Председателя  
Правительства Республики Тыва



О. Натсак